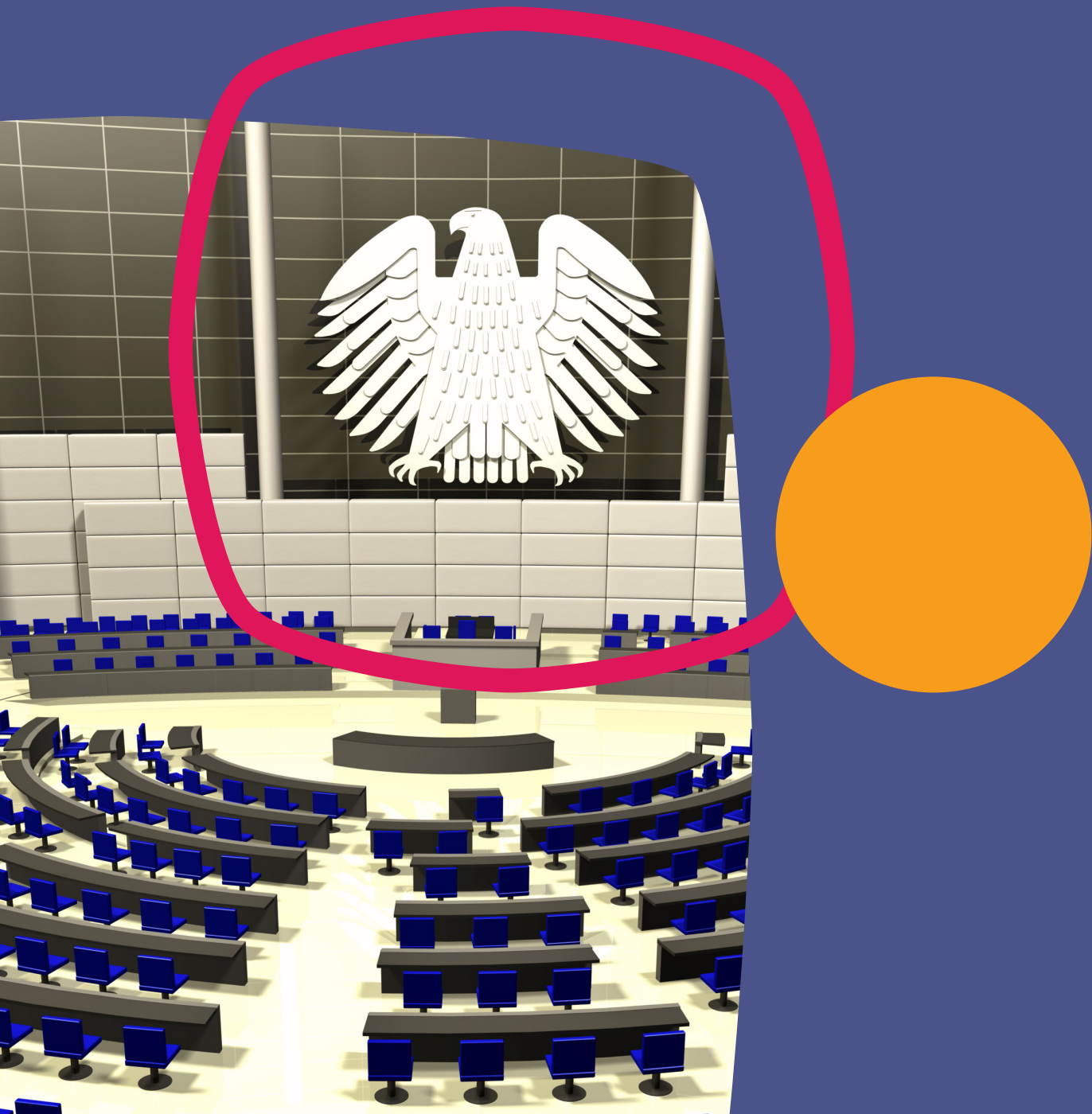


Bundestagswahl am 23. Februar 2025 in Erlangen

Amtliches Endergebnis

erlangen.de/statistik

Statistik aktuell
1/2025



Impressum

Herausgeber

Stadt Erlangen
Bürgermeister- und Presseamt
Sachgebiet Statistik und Stadtforschung
Schuhstr. 11
91054 Erlangen

Kontakt

Telefon: 09131 86-2563
E-Mail: statistik@stadt.erlangen.de
www.erlangen.de/statistik

Bildnachweis

stock.adobe.com

Erscheinungsdatum

März 2025

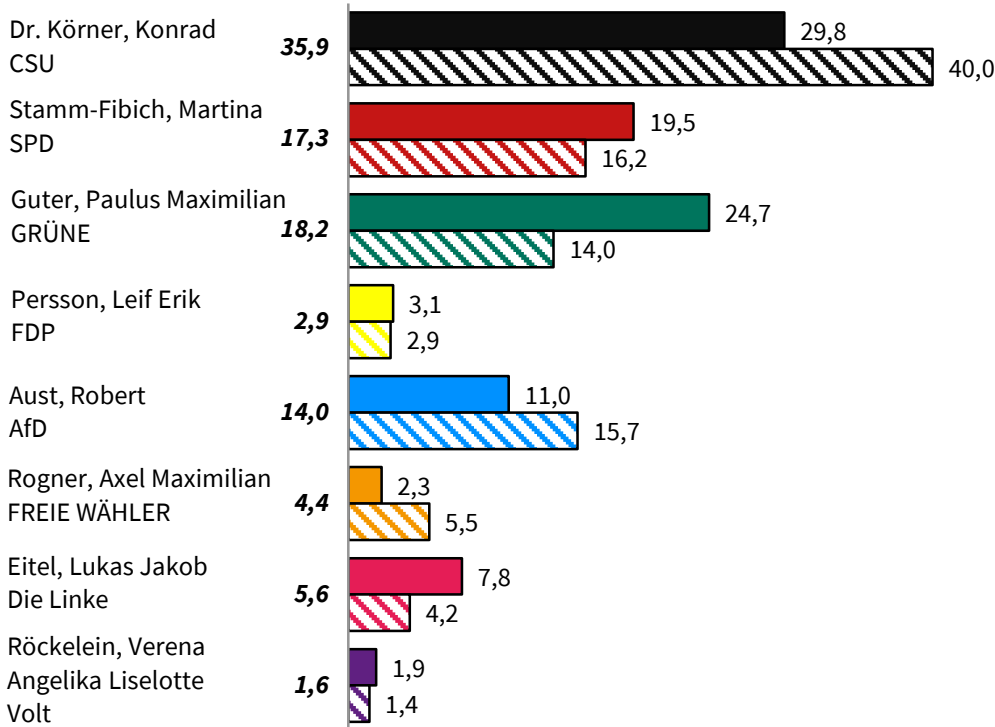
Inhaltsverzeichnis

Erststimmenanteile	4
Zweitstimmenanteile	5
Bundestagswahl 2025 im Vergleich zur Bundestagswahl 2021	6
Bundestagswahlen in der Stadt Erlangen 1949 - 2025	7
Erststimmen in den Erlanger Wahlbezirken	8
Dr. Körner, Konrad (CSU)	12
Stamm-Fibich, Martina (SPD)	13
Guter, Paulus Maximilian (GRÜNE)	14
Persson, Leif Erik (FDP)	15
Aust, Robert (AfD)	16
Rogner, Axel Maximilian (FREIE WÄHLER)	17
Eitel, Lukas Jakob (Die Linke)	18
Röcklein, Verena Angelika Liselotte (Volt)	19
Zweitstimmen in den Erlanger Wahlbezirken	20
Wahlbeteiligung	26
CSU	27
SPD	28
GRÜNE	29
FDP	30
AfD	31
Die Linke	32
BSW	33
Wahlbezirke der Stadt Erlangen	35

Erststimmenanteile in Prozent

Kursiv: Zahlen für den Wahlkreis 242 Erlangen

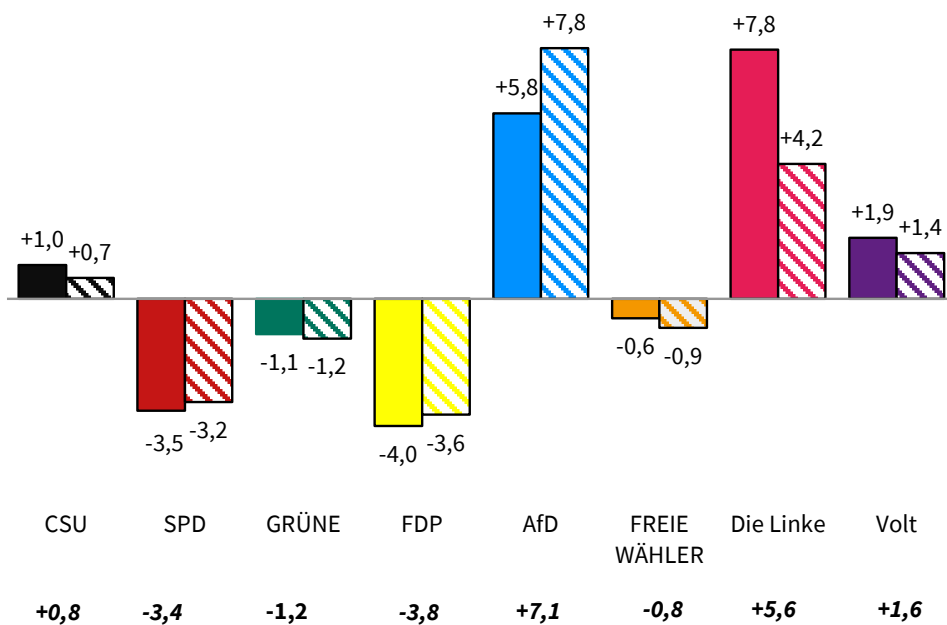
Einfarbige Balken oder Säulen: Stadt Erlangen / schraffierte Balken oder Säulen: Landkreis Erlangen-Höchstadt



Wahlkreis 242

Der Wahlkreis 242 umfasst die Stadt Erlangen, den Landkreis Erlangen-Höchstadt sowie aus dem Landkreis Neustadt an der Aisch-Bad Windsheim die Verwaltungsgemeinschaft Uehlfeld, bestehend aus den Gemeinden Uehlfeld, Gerhardshofen und Markt Dachsbach.

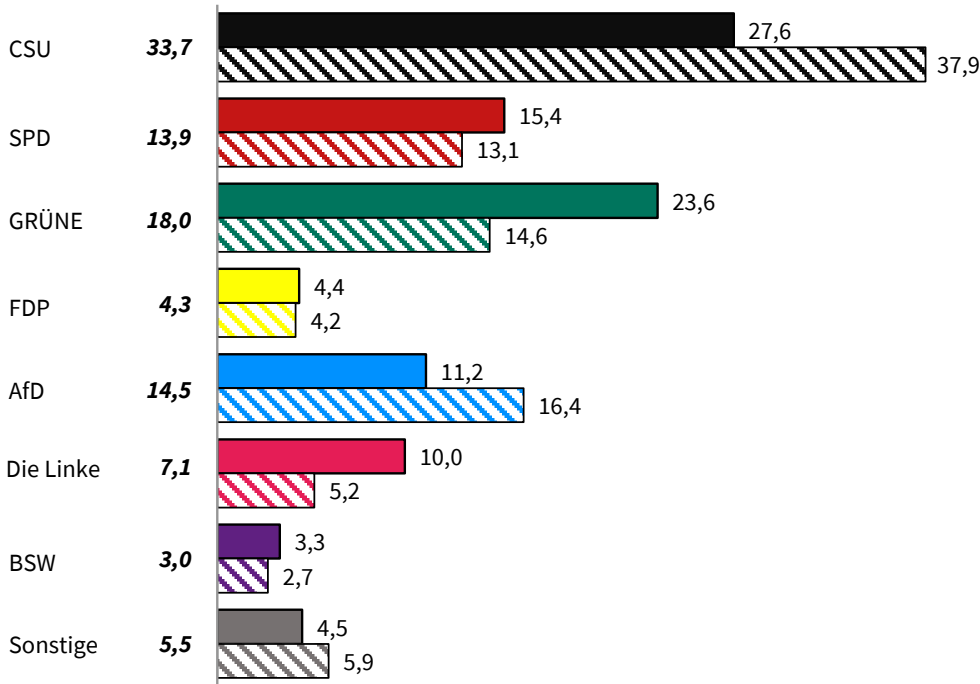
Veränderung der Erststimmenanteile 2025 zu 2021



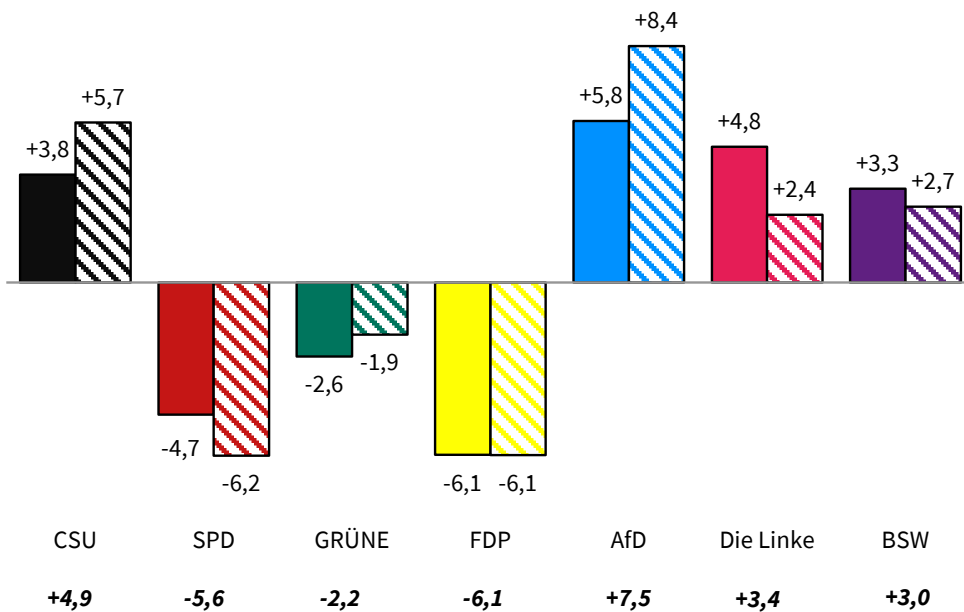
Zweitstimmenanteile in Prozent

Kursiv: Zahlen für den Wahlkreis 242 Erlangen

Einfarbige Balken oder Säulen: Stadt Erlangen / schraffierte Balken oder Säulen: Landkreis Erlangen-Höchstadt



Veränderung der Zweitstimmenanteile 2025 zu 2021



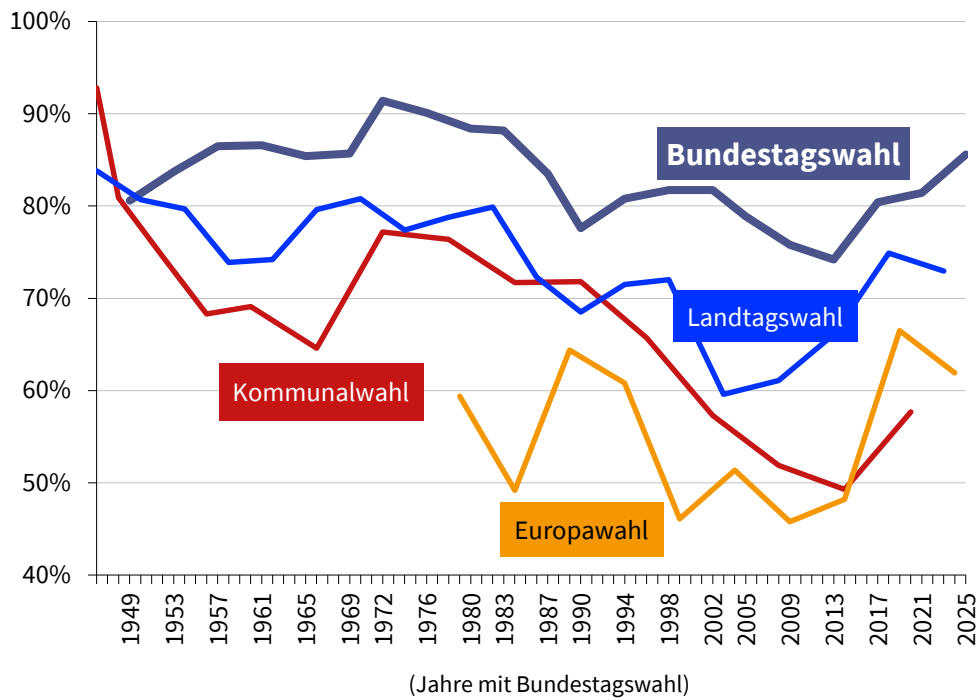
Bundestagswahl 2025 im Vergleich zur Bundestagswahl 2021: Erststimmen und Zweitstimmen in Prozent

Bezeichnung	Stadt Erlangen				Landkreis Erlangen-Höchstadt				Wahlkreis 242 Erlangen			
	2025		2021		2025		2021		2025		2021	
	abs.	in %	abs.	in %	abs.	in %	abs.	in %	abs.	in %	abs.	in %
Wahlberechtigte	76.351	-	76.775	-	104.801	-	104.796	-	186.938	-	187.269	-
Wähler / Wahlbeteiligung	65.352	85,6	62.506	81,4	91.941	87,7	88.293	84,3	162.264	86,8	155.377	83,0
gültige Erststimmen												
(Wahlkreisstimmen)	64.962	100,0	62.129	100,0	91.509	100,0	87.765	100,0	161.420	100,0	154.431	100,0
CSU	19.379	29,8	17.883	28,8	36.588	40,0	34.520	39,3	57.971	35,9	54.223	35,1
SPD	12.685	19,5	14.300	23,0	14.845	16,2	17.067	19,4	28.003	17,3	32.036	20,7
GRÜNE	16.033	24,7	16.021	25,8	12.854	14,0	13.421	15,3	29.337	18,2	29.923	19,4
FDP	1.982	3,1	4.361	7,0	2.647	2,9	5.714	6,5	4.761	2,9	10.382	6,7
AfD	7.130	11,0	3.228	5,2	14.353	15,7	6.906	7,9	22.637	14,0	10.669	6,9
FREIE WÄHLER	1.472	2,3	1.787	2,9	5.070	5,5	5.660	6,4	7.023	4,4	7.888	5,1
DIE LINKE	5.047	7,8	x	x	3.845	4,2	x	x	9.115	5,6	x	x
Volt	1.234	1,9	x	x	1.307	1,4	x	x	2.573	1,6	x	x
gültige Zweitstimmen												
(Landeslistenstimmen)	65.153	100,0	62.256	100,0	91.693	100,0	87.902	100,0	161.803	100,0	154.708	100,0
CSU	18.002	27,6	14.808	23,8	34.753	37,9	28.305	32,2	54.594	33,7	44.664	28,9
SPD	10.003	15,4	12.488	20,1	12.003	13,1	16.926	19,3	22.446	13,9	30.146	19,5
GRÜNE	15.346	23,6	16.300	26,2	13.370	14,6	14.445	16,4	29.142	18,0	31.222	20,2
FDP	2.851	4,4	6.544	10,5	3.845	4,2	9.088	10,3	6.891	4,3	16.062	10,4
AfD	7.274	11,2	3.367	5,4	15.024	16,4	6.992	8,0	23.504	14,5	10.872	7,0
FREIE WÄHLER	866	1,3	1.639	2,6	2.939	3,2	5.020	5,7	4.129	2,6	7.081	4,6
Die Linke	6.538	10,0	3.232	5,2	4.766	5,2	2.443	2,8	11.552	7,1	5.817	3,8
dieBasis	170	0,3	799	1	299	0,3	1.188	1	492	0,3	2.084	1
Tierschutzpartei	417	0,6	464	0,7	712	0,8	872	1,0	1.161	0,7	1.370	0,9
Die PARTEI	311	0,5	530	0,9	369	0,4	632	0,7	704	0,4	1.210	0,8
ÖDP	279	0,4	630	1,0	260	0,3	425	0,5	556	0,3	1.077	0,7
BP	30	0,0	56	0,1	92	0,1	135	0,2	137	0,1	202	0,1
Volt	733	1,1	321	1	629	0,7	201	0	1.380	0,9	529	0
PdH	99	0,2	x	x	69	0,1	x	x	170	0,1	x	x
MLPD	18	0,0	16	0,0	32	0,0	15	0,0	50	0,0	31	0,0
BÜNDNIS DEUTSCHLAND	38	0,1	x	x	54	0,1	x	x	99	0,1	x	x
BSW	2.178	3,3	x	x	2.477	2,7	x	x	4.796	3,0	x	x

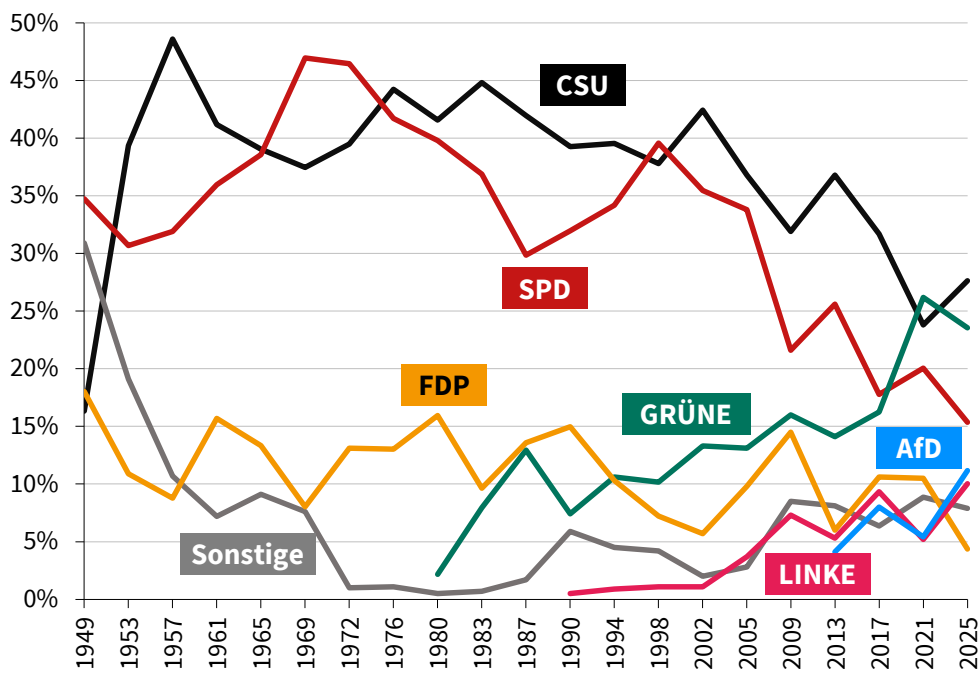
Zeichenerklärung: x = Bewerberin/Bewerber bzw. Wahlvorschlag steht 2025 bzw. stand 2025 nicht zur Wahl.

Vollständige Schreibweise der Parteien auf Seite 34

Wahlbeteiligungen in der Stadt Erlangen 1946 - 2025



**Bundestagswahlen in der Stadt Erlangen 1949 - 2025
(Anteil der Zweitstimmen)**



Erststimmenanteile in den Erlanger Wahlbezirken bei der Bundestagswahl 2025 (Teil 1)

Wahlbezirk	gültige Erst- stimmen	von den gültigen Stimmen entfielen auf den Wahlkreisvorschlag							
		Dr. Körner, Konrad CSU		Stamm-Fibich, Martina SPD		Guter, Paulus Maximilian GRÜNE		Persson, Leif Erik FDP	
	abs.	abs.	in %	abs.	in %	abs.	in %	abs.	in %
	1	2	3	4	5	6	7	8	9
1 Buckenhofer Siedlung	580	132	22,8	126	21,7	160	27,6	9	1,6
2 Sieglitzhof-West	737	209	28,4	164	22,3	204	27,7	22	3,0
3 Sieglitzhof-Ost	718	199	27,7	156	21,7	203	28,3	28	3,9
4 Burgberg-West	445	144	32,4	78	17,5	124	27,9	18	4,0
5 Burgberg-Ost	461	160	34,7	96	20,8	107	23,2	20	4,3
6 Meilwald	450	193	42,9	110	24,4	81	18,0	9	2,0
7 Rathausplatz	522	135	25,9	75	14,4	175	33,5	23	4,4
8 Waldstraße	723	134	18,5	135	18,7	258	35,7	26	3,6
9 Stubenloh	592	165	27,9	108	18,2	194	32,8	14	2,4
10 Markgrafenstadt-West	378	59	15,6	54	14,3	147	38,9	19	5,0
11 Tal	324	83	25,6	56	17,3	78	24,1	9	2,8
12 Altstadt-Nord	622	134	21,5	112	18,0	193	31,0	21	3,4
13 Altstadt-Süd	544	101	18,6	83	15,3	211	38,8	19	3,5
14 Loewenich	629	166	26,4	117	18,6	225	35,8	22	3,5
15 Drausnickstr.-West	803	180	22,4	166	20,7	234	29,1	19	2,4
16 Schubertstr.	871	221	25,4	184	21,1	212	24,3	33	3,8
17 Röthelheim-Nord	642	165	25,7	113	17,6	169	26,3	17	2,6
18 Röthelheim-Süd	642	145	22,6	117	18,2	163	25,4	18	2,8
20 Hans-Geiger-Str.	559	120	21,5	100	17,9	152	27,2	14	2,5
21 Rathenau-West	390	104	26,7	82	21,0	73	18,7	10	2,6
22 Isarstr.	844	186	22,0	166	19,7	152	18,0	33	3,9
23 Anger-Ost	501	132	26,3	92	18,4	77	15,4	16	3,2
24 Anger-Süd	386	94	24,4	70	18,1	33	8,5	7	1,8
25 Sebaldus-Nord	775	159	20,5	152	19,6	226	29,2	24	3,1
26 Sebaldus-Süd	657	189	28,8	130	19,8	175	26,6	19	2,9
27 Forschungszentrum	344	87	25,3	85	24,7	79	23,0	6	1,7
28 Heiligenloh-Süd	726	230	31,7	119	16,4	141	19,4	21	2,9
29 Steinforst-Süd	484	164	33,9	95	19,6	100	20,7	13	2,7
30 Heiligenloh-Nord	711	231	32,5	128	18,0	189	26,6	21	3,0
31 Sankt Johann	513	149	29,0	99	19,3	130	25,3	11	2,1
32 Alterlangen-Süd	570	177	31,1	101	17,7	122	21,4	18	3,2

Erststimmenanteile in den Erlanger Wahlbezirken bei der Bundestagswahl 2025 (Teil 2)

Wahlbezirk	gültige Erst- stimmen	von den gültigen Stimmen entfielen auf den Wahlkreisvorschlag							
		Dr. Körner, Konrad CSU		Stamm-Fibich, Martina SPD		Guter, Paulus Maximilian GRÜNE		Persson, Leif Erik FDP	
	abs.	abs.	in %	abs.	in %	abs.	in %	abs.	in %
	1	2	3	4	5	6	7	8	9
33 Eltersdorf-Süd	742	294	39,6	139	18,7	120	16,2	20	2,7
34 Eltersdorf-Nord	618	241	39,0	86	13,9	71	11,5	16	2,6
35 Tennenlohe-Nordwest	761	224	29,4	157	20,6	203	26,7	25	3,3
36 Tennenlohe-Südost	792	254	32,1	170	21,5	170	21,5	20	2,5
37 Schönfeld-Süd	596	177	29,7	100	16,8	87	14,6	21	3,5
38 Schönfeld-Nord	644	171	26,6	106	16,5	121	18,8	19	3,0
39 Bachfeld-Süd	765	228	29,8	147	19,2	174	22,7	27	3,5
40 Bachfeld-Nord	852	214	25,1	174	20,4	158	18,5	22	2,6
41 Bierlach-Nord	676	173	25,6	134	19,8	122	18,0	20	3,0
42 Bierlach-Süd	592	186	31,4	118	19,9	100	16,9	15	2,5
43 Büchenbach-Süd	739	245	33,2	115	15,6	125	16,9	21	2,8
44 Frankenwaldallee	674	202	30,0	126	18,7	107	15,9	16	2,4
45 In der Reuth	505	170	33,7	114	22,6	86	17,0	14	2,8
46 Apostelkirche	646	177	27,4	141	21,8	75	11,6	13	2,0
47 Am Europakanal-Nord	344	81	23,5	60	17,4	42	12,2	12	3,5
48 Dompropststr.	751	175	23,3	128	17,0	160	21,3	21	2,8
50 Frauenaaurach-Ost	680	227	33,4	123	18,1	149	21,9	27	4,0
51 Frauenaaurach-West	561	174	31,0	109	19,4	66	11,8	13	2,3
52 Kriegenbrunn	449	175	39,0	71	15,8	80	17,8	18	4,0
53 Hüttendorf	254	129	50,8	24	9,4	46	18,1	6	2,4
55 Dechsendorf-Nord	701	275	39,2	124	17,7	125	17,8	17	2,4
56 Dechsendorf-Süd	528	182	34,5	103	19,5	112	21,2	20	3,8
57 Röthelheimpark-Südost	592	168	28,4	85	14,4	214	36,1	19	3,2
58 Röthelheimpark-Südwest	836	163	19,5	153	18,3	205	24,5	30	3,6
59 Büchenbach-Nordwest	583	153	26,2	108	18,5	202	34,6	14	2,4
60 Büchenbach-West	679	197	29,0	107	15,8	173	25,5	24	3,5
61 Kosbach	379	145	38,3	59	15,6	71	18,7	14	3,7
62 Häusling/Steudach	171	75	43,9	23	13,5	27	15,8	6	3,5
<i>Summe Urnenwahl</i>	35253	10022	28,4	6573	18,6	8178	23,2	1069	3,0
<i>Summe Briefwahl</i>	29709	9357	31,5	6112	20,6	7855	26,4	913	3,1
Erlangen	64962	19379	29,8	12685	19,5	16033	24,7	1982	3,1

Erststimmenanteile in den Erlanger Wahlbezirken bei der Bundestagswahl 2025 (Teil 3)

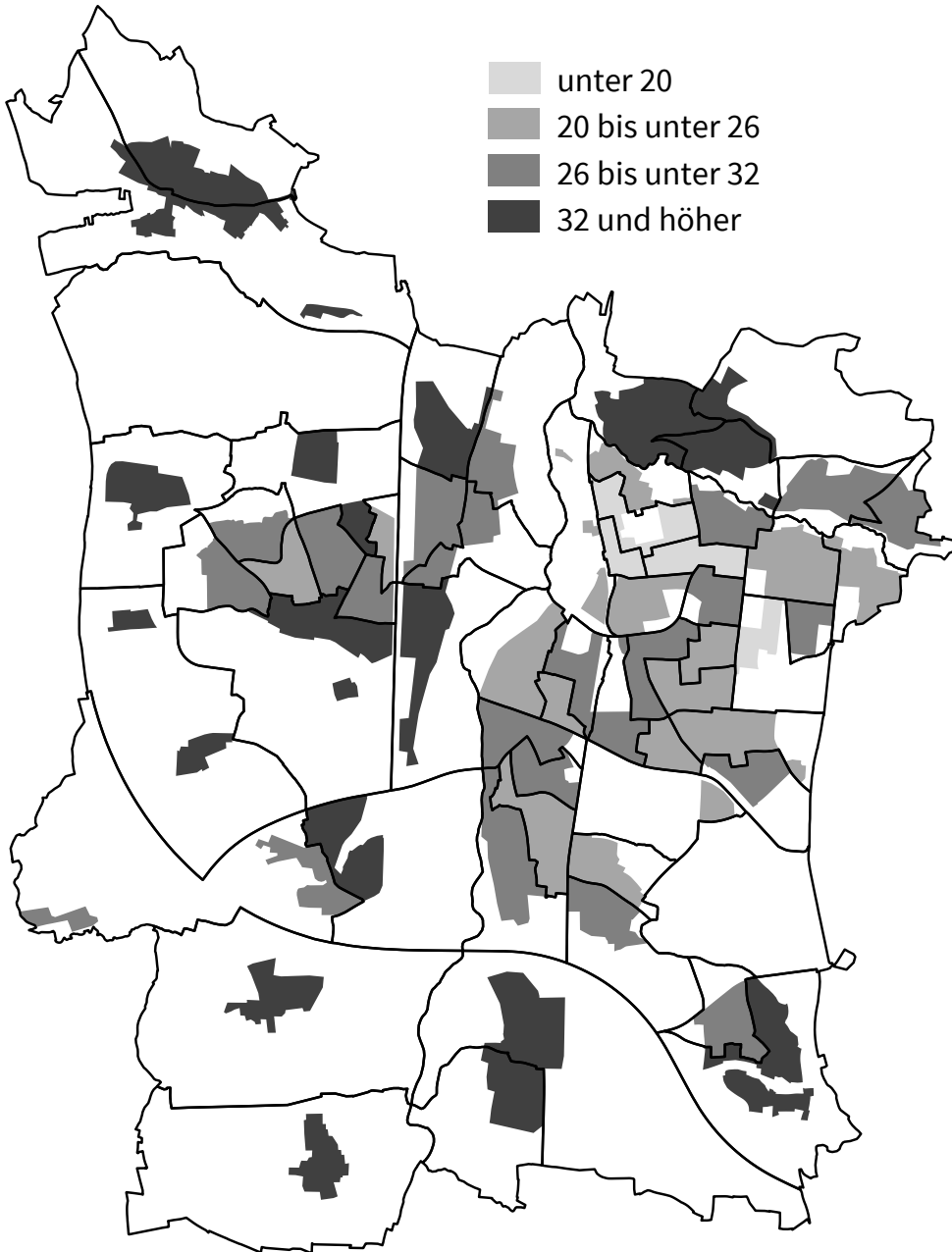
Wahlbezirk	gültige Erst- stimmen	von den gültigen Stimmen entfielen auf den Wahlkreisvorschlag							
		Aust, Robert AfD			Rogner, Axel Maximilian FREIE WÄHLER		Eitel, Lukas Jakob Die Linke		Röcklein, Verena Angelika Liselotte Volt
	abs.	abs.	in %	abs.	in %	abs.	in %	abs.	in %
	10	11	12	13	14	15	16	17	18
1 Buckenhofer Siedlung	580	72	12,4	9	1,6	59	10,2	13	2,2
2 Sieglitzhof-West	737	47	6,4	6	0,8	73	9,9	12	1,6
3 Sieglitzhof-Ost	718	60	8,4	13	1,8	42	5,8	17	2,4
4 Burgberg-West	445	31	7,0	9	2,0	29	6,5	12	2,7
5 Burgberg-Ost	461	38	8,2	6	1,3	22	4,8	12	2,6
6 Meilwald	450	18	4,0	12	2,7	22	4,9	5	1,1
7 Rathausplatz	522	43	8,2	8	1,5	51	9,8	12	2,3
8 Waldstraße	723	40	5,5	9	1,2	106	14,7	15	2,1
9 Stubenloh	592	46	7,8	7	1,2	53	9,0	5	0,8
10 Markgrafenstadt-West	378	33	8,7	7	1,9	50	13,2	9	2,4
11 Tal	324	47	14,5	5	1,5	40	12,3	6	1,9
12 Altstadt-Nord	622	52	8,4	5	0,8	86	13,8	19	3,1
13 Altstadt-Süd	544	29	5,3	8	1,5	84	15,4	9	1,7
14 Loewenich	629	41	6,5	6	1,0	46	7,3	6	1,0
15 Drausnickstr.-West	803	94	11,7	11	1,4	87	10,8	12	1,5
16 Schubertstr.	871	121	13,9	12	1,4	81	9,3	7	0,8
17 Röthelheim-Nord	642	79	12,3	15	2,3	74	11,5	10	1,6
18 Röthelheim-Süd	642	114	17,8	13	2,0	63	9,8	9	1,4
20 Hans-Geiger-Str.	559	91	16,3	9	1,6	62	11,1	11	2,0
21 Rathenau-West	390	59	15,1	8	2,1	46	11,8	8	2,1
22 Isarstr.	844	158	18,7	13	1,5	117	13,9	19	2,3
23 Anger-Ost	501	109	21,8	13	2,6	56	11,2	6	1,2
24 Anger-Süd	386	105	27,2	7	1,8	63	16,3	7	1,8
25 Sebaldus-Nord	775	91	11,7	19	2,5	86	11,1	18	2,3
26 Sebaldus-Süd	657	64	9,7	12	1,8	54	8,2	14	2,1
27 Forschungszentrum	344	35	10,2	6	1,7	41	11,9	5	1,5
28 Heiligenloh-Süd	726	134	18,5	7	1,0	61	8,4	13	1,8
29 Steinforst-Süd	484	64	13,2	10	2,1	32	6,6	6	1,2
30 Heiligenloh-Nord	711	90	12,7	5	0,7	36	5,1	11	1,5
31 Sankt Johann	513	56	10,9	11	2,1	50	9,7	7	1,4
32 Alterlangen-Süd	570	86	15,1	14	2,5	39	6,8	13	2,3

Erststimmenanteile in den Erlanger Wahlbezirken bei der Bundestagswahl 2025 (Teil 4)

Wahlbezirk	gültige Erst- stimmen	von den gültigen Stimmen entfielen auf den Wahlkreisvorschlag								
		Aust, Robert AfD		Rogner, Axel Maximilian FREIE WÄHLER		Eitel, Lukas Jakob Die Linke		Röcklein, Verena Angelika Liselotte Volt		
		abs.	abs.	in %	abs.	in %	abs.	in %	abs.	in %
		10	11	12	13	14	15	16	17	18
33 Eltersdorf-Süd	742	101	13,6	14	1,9	43	5,8	11	1,5	
34 Eltersdorf-Nord	618	130	21,0	24	3,9	43	7,0	7	1,1	
35 Tennenlohe-Nordwest	761	89	11,7	14	1,8	36	4,7	13	1,7	
36 Tennenlohe-Südost	792	105	13,3	14	1,8	50	6,3	9	1,1	
37 Schönfeld-Süd	596	116	19,5	15	2,5	69	11,6	11	1,8	
38 Schönfeld-Nord	644	133	20,7	12	1,9	67	10,4	15	2,3	
39 Bachfeld-Süd	765	117	15,3	13	1,7	49	6,4	10	1,3	
40 Bachfeld-Nord	852	175	20,5	17	2,0	79	9,3	13	1,5	
41 Bierlach-Nord	676	134	19,8	15	2,2	69	10,2	9	1,3	
42 Bierlach-Süd	592	101	17,1	6	1,0	55	9,3	11	1,9	
43 Büchenbach-Süd	739	148	20,0	17	2,3	61	8,3	7	0,9	
44 Frankenwaldallee	674	156	23,1	8	1,2	47	7,0	12	1,8	
45 In der Reuth	505	69	13,7	7	1,4	37	7,3	8	1,6	
46 Apostelkirche	646	164	25,4	13	2,0	57	8,8	6	0,9	
47 Am Europakanal-Nord	344	108	31,4	5	1,5	31	9,0	5	1,5	
48 Dompropststr.	751	172	22,9	15	2,0	73	9,7	7	0,9	
50 Frauenaaurach-Ost	680	92	13,5	12	1,8	43	6,3	7	1,0	
51 Frauenaaurach-West	561	126	22,5	30	5,3	37	6,6	6	1,1	
52 Kriegenbrunn	449	60	13,4	14	3,1	27	6,0	4	0,9	
53 Hüttendorf	254	24	9,4	14	5,5	7	2,8	4	1,6	
55 Dechsendorf-Nord	701	101	14,4	17	2,4	33	4,7	9	1,3	
56 Dechsendorf-Süd	528	57	10,8	11	2,1	34	6,4	9	1,7	
57 Röthelheimpark-Südost	592	63	10,6	8	1,4	29	4,9	6	1,0	
58 Röthelheimpark-Südwest	836	142	17,0	13	1,6	119	14,2	11	1,3	
59 Büchenbach-Nordwest	583	48	8,2	6	1,0	37	6,3	15	2,6	
60 Büchenbach-West	679	102	15,0	18	2,7	54	8,0	4	0,6	
61 Kosbach	379	50	13,2	19	5,0	17	4,5	4	1,1	
62 Häusling/Steudach	171	22	12,9	9	5,3	8	4,7	1	0,6	
<i>Summe Urnenwahl</i>	35253	5052	14,3	675	1,9	3122	8,9	562	1,6	
<i>Summe Briefwahl</i>	29709	2078	7,0	797	2,7	1925	6,5	672	2,3	
Erlangen	64962	7130	11,0	1472	2,3	5047	7,8	1234	1,9	

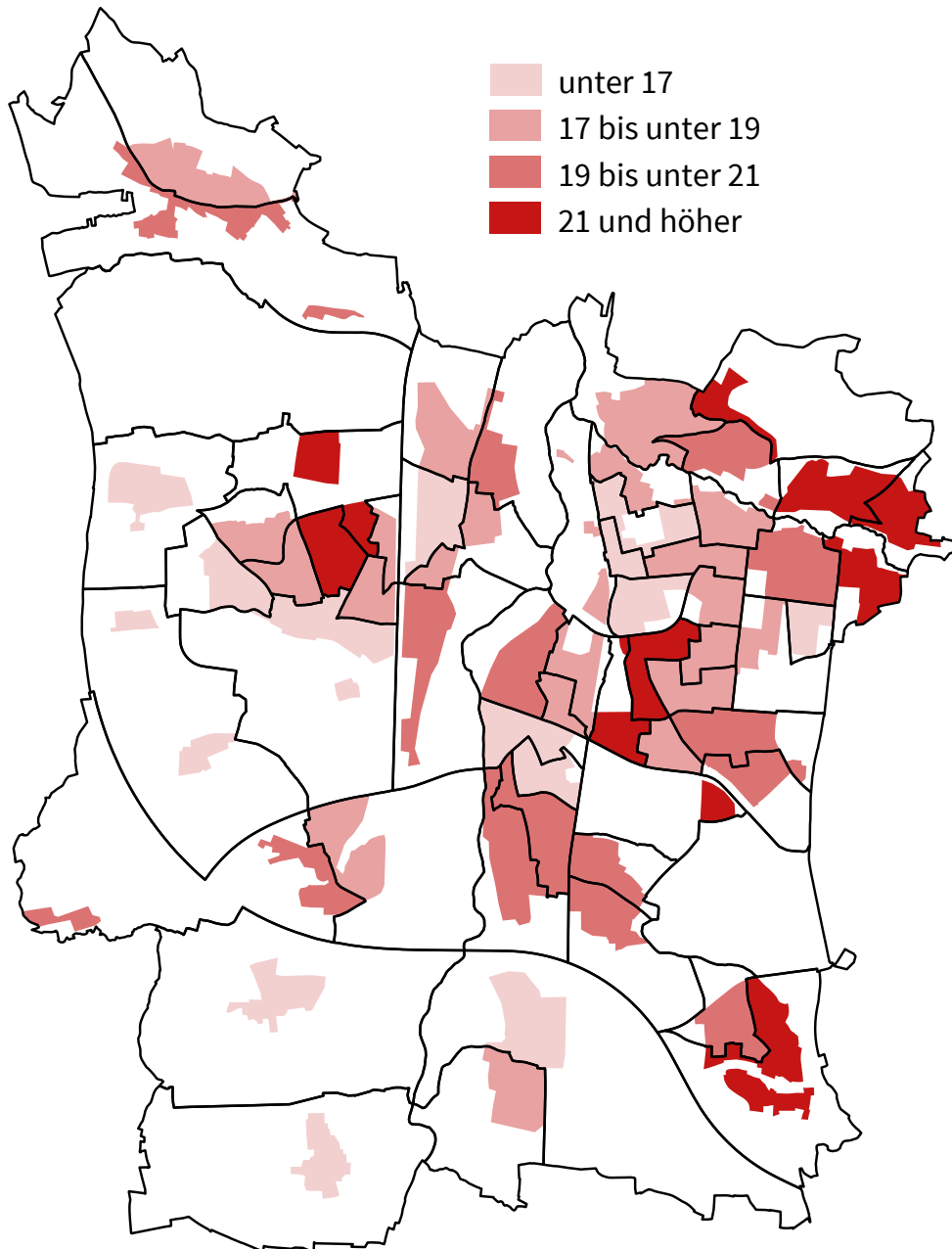
Bundestagswahl 2025 - Erststimmenanteile in Prozent:

Dr. Körner, Konrad (CSU)



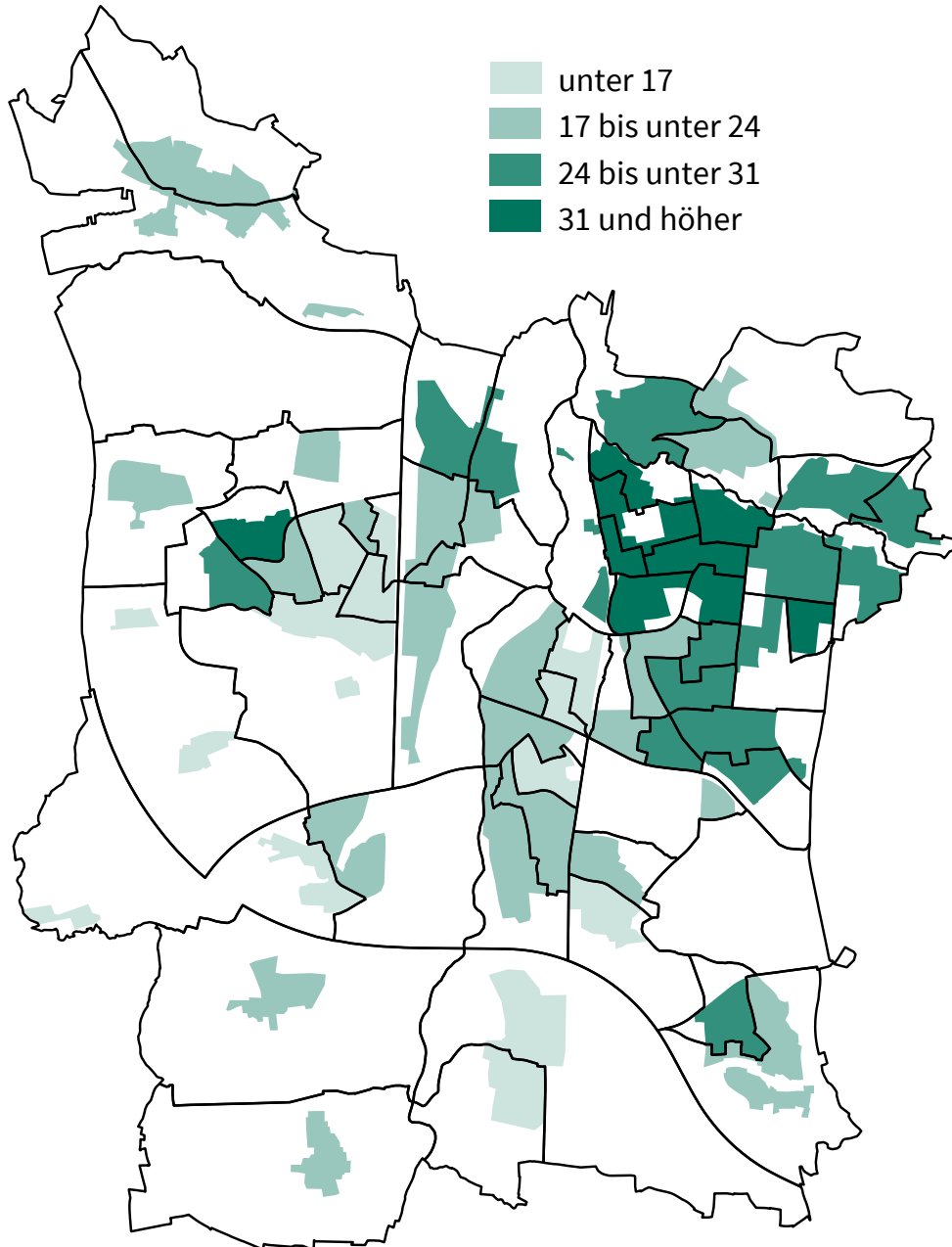
Bundestagswahl 2025 - Erststimmenanteile in Prozent:

Stamm-Fibich, Martina (SPD)



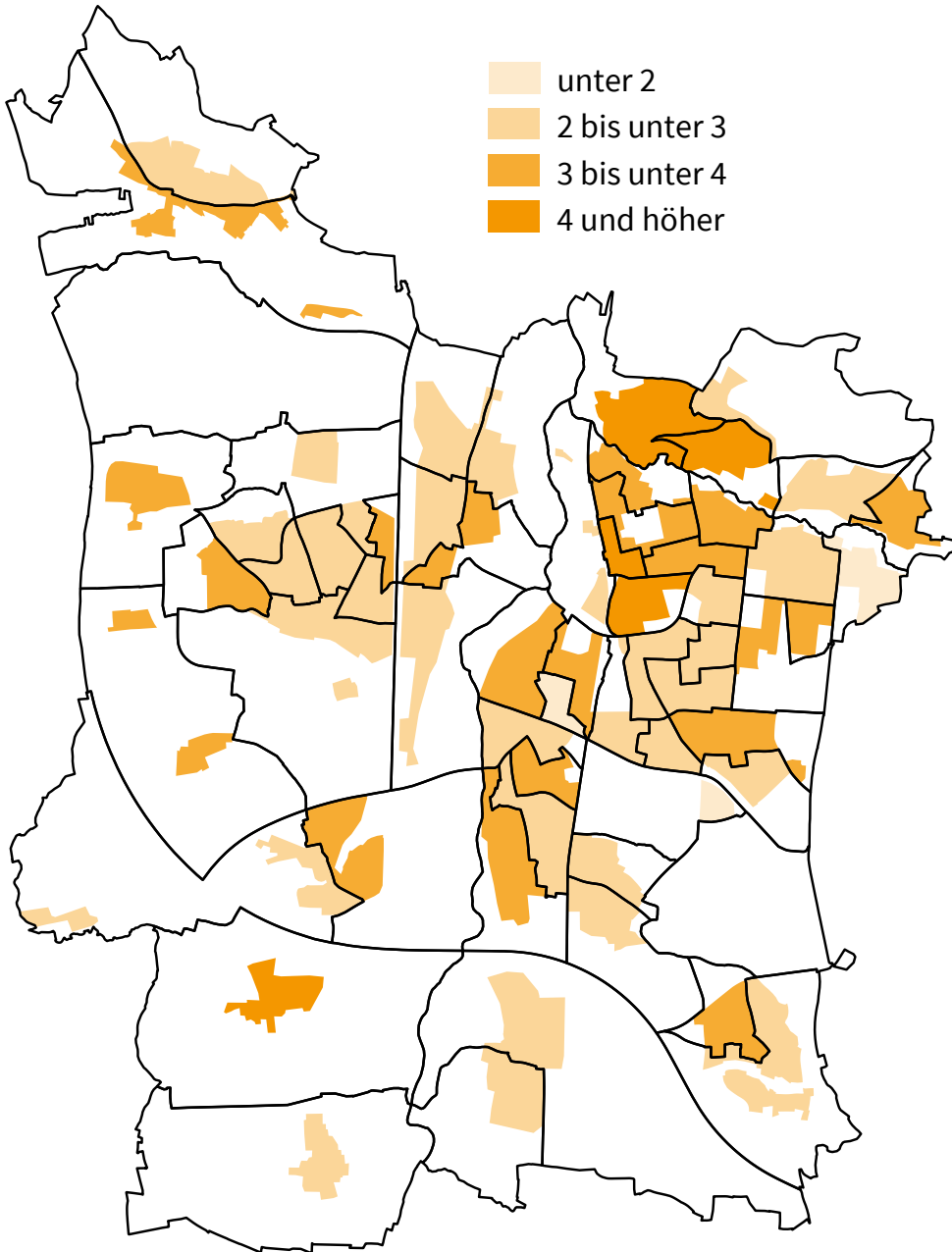
Bundestagswahl 2025 - Erststimmenanteile in Prozent:

Guter, Paulus Maximilian (GRÜNE)



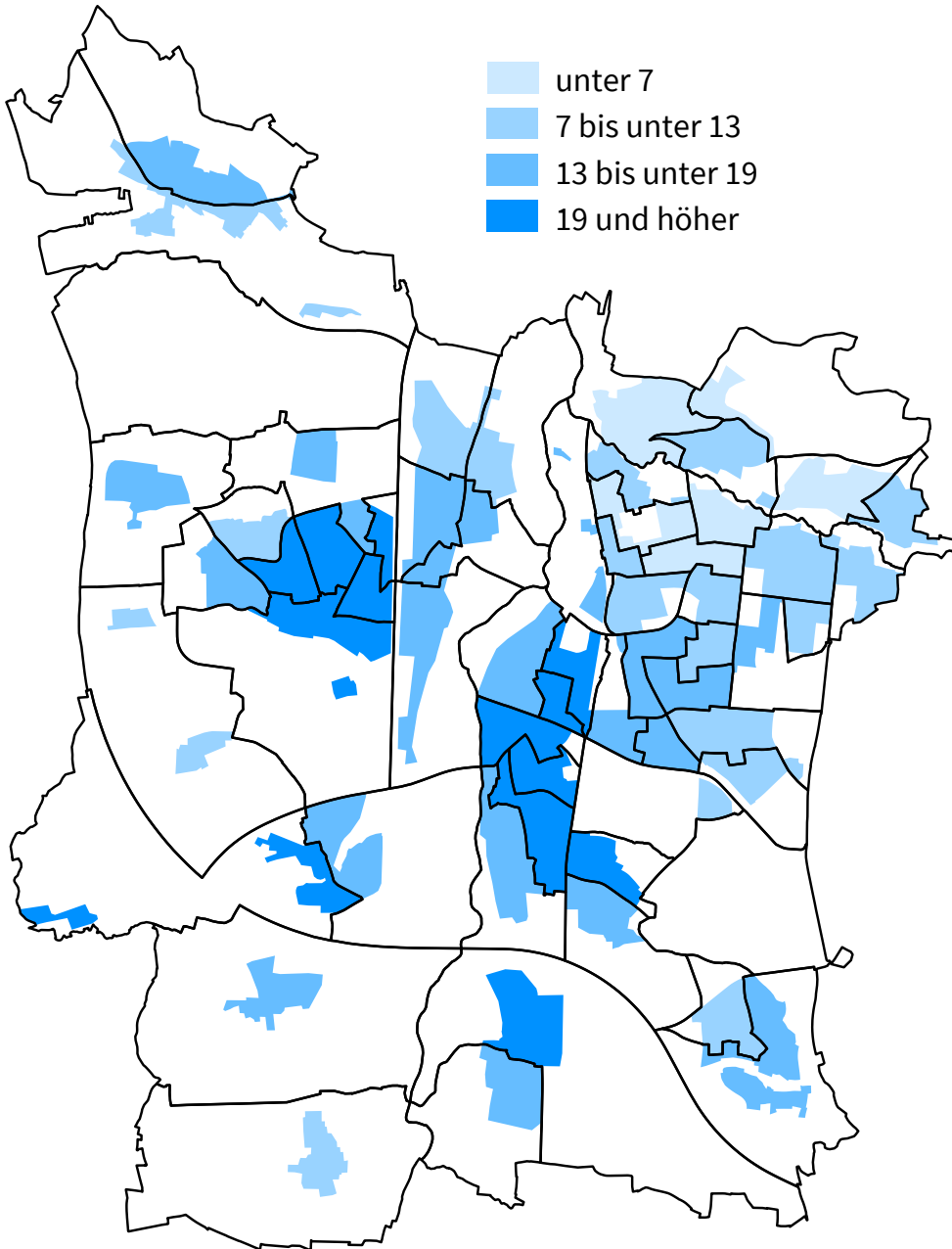
Bundestagswahl 2025 - Erststimmenanteile in Prozent:

Persson, Leif Erik (FDP)



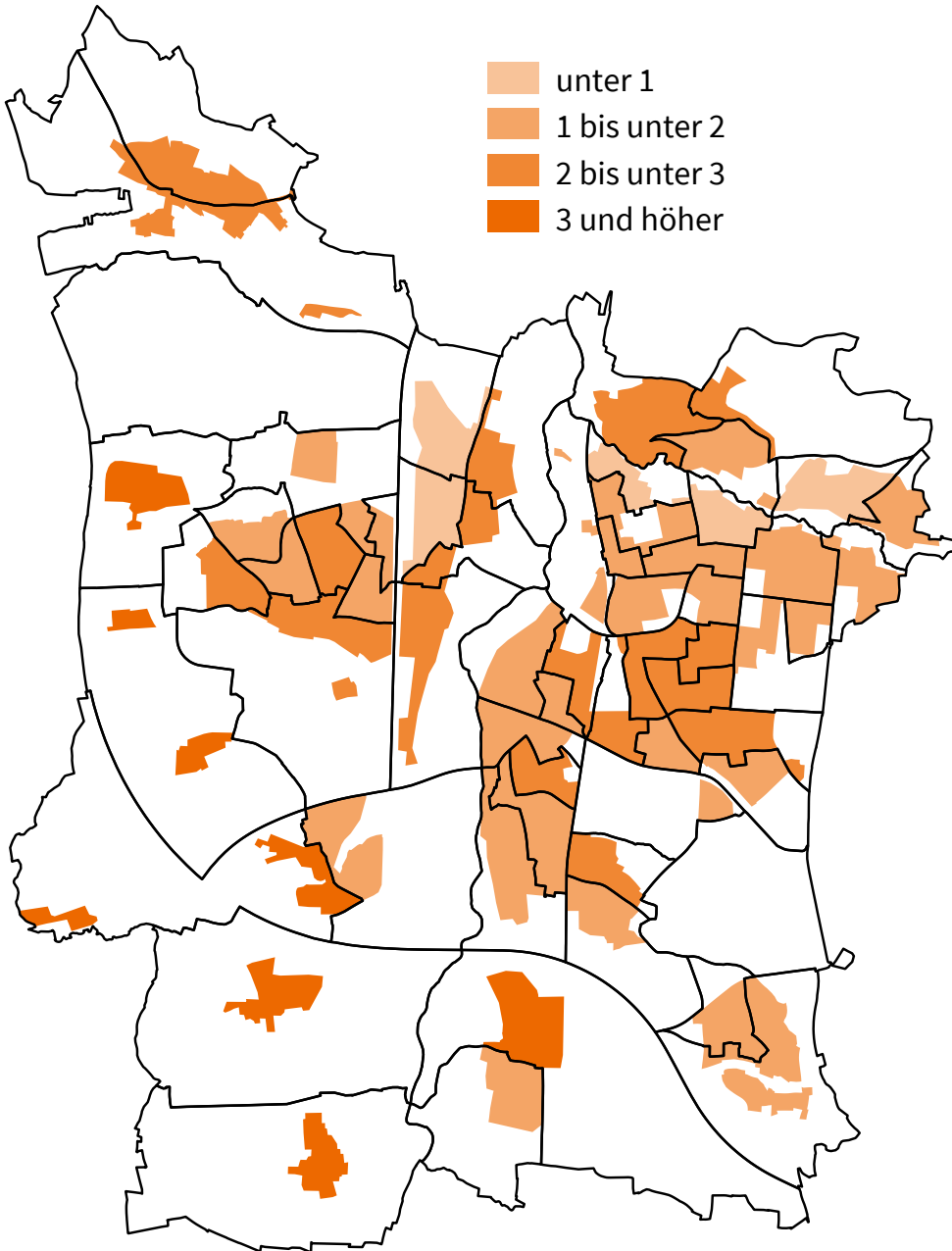
Bundestagswahl 2025 - Erststimmenanteile in Prozent:

Aust, Robert (AfD)



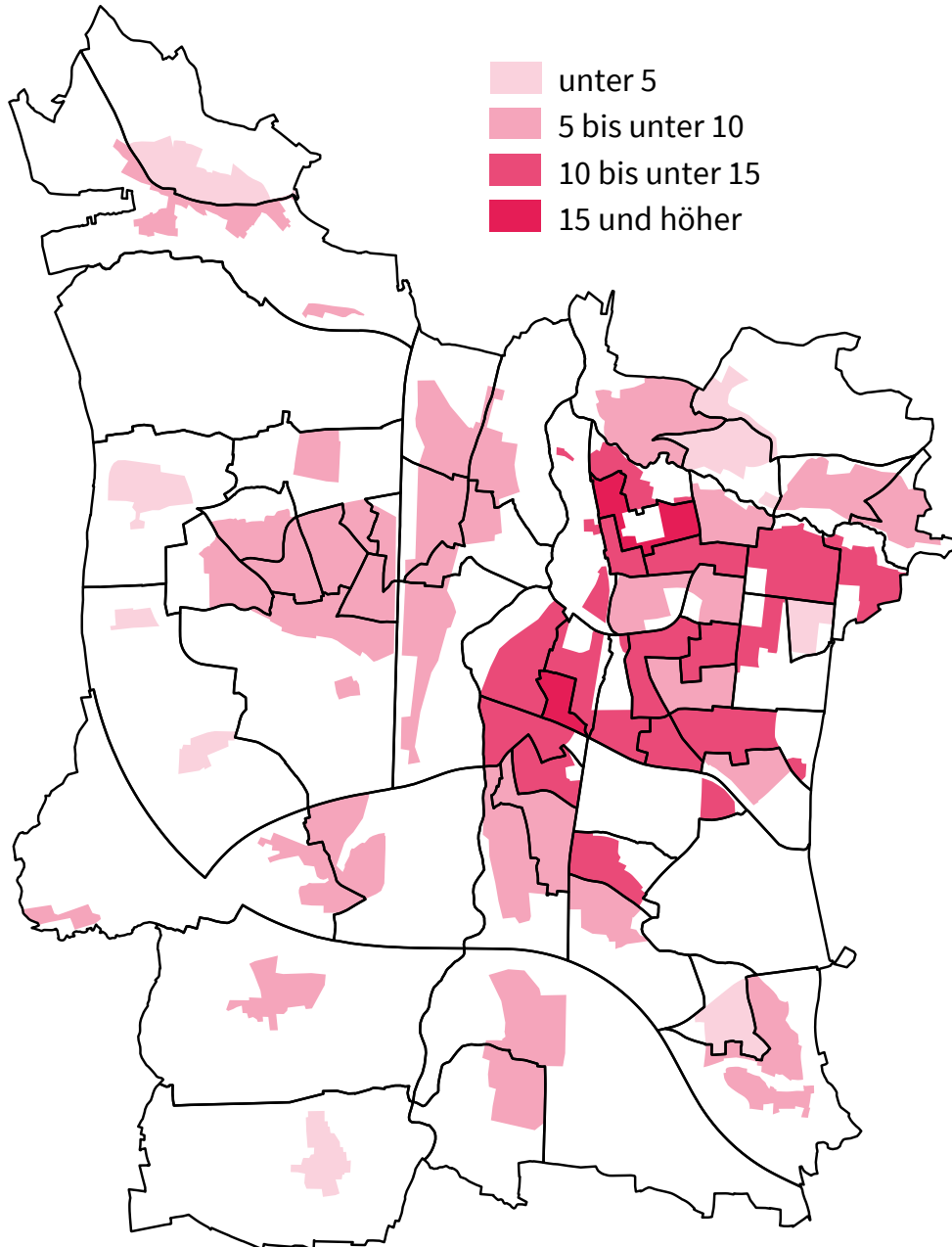
Bundestagswahl 2025 - Erststimmenanteile in Prozent:

Rogner, Axel Maximilian (FREIE WÄHLER)



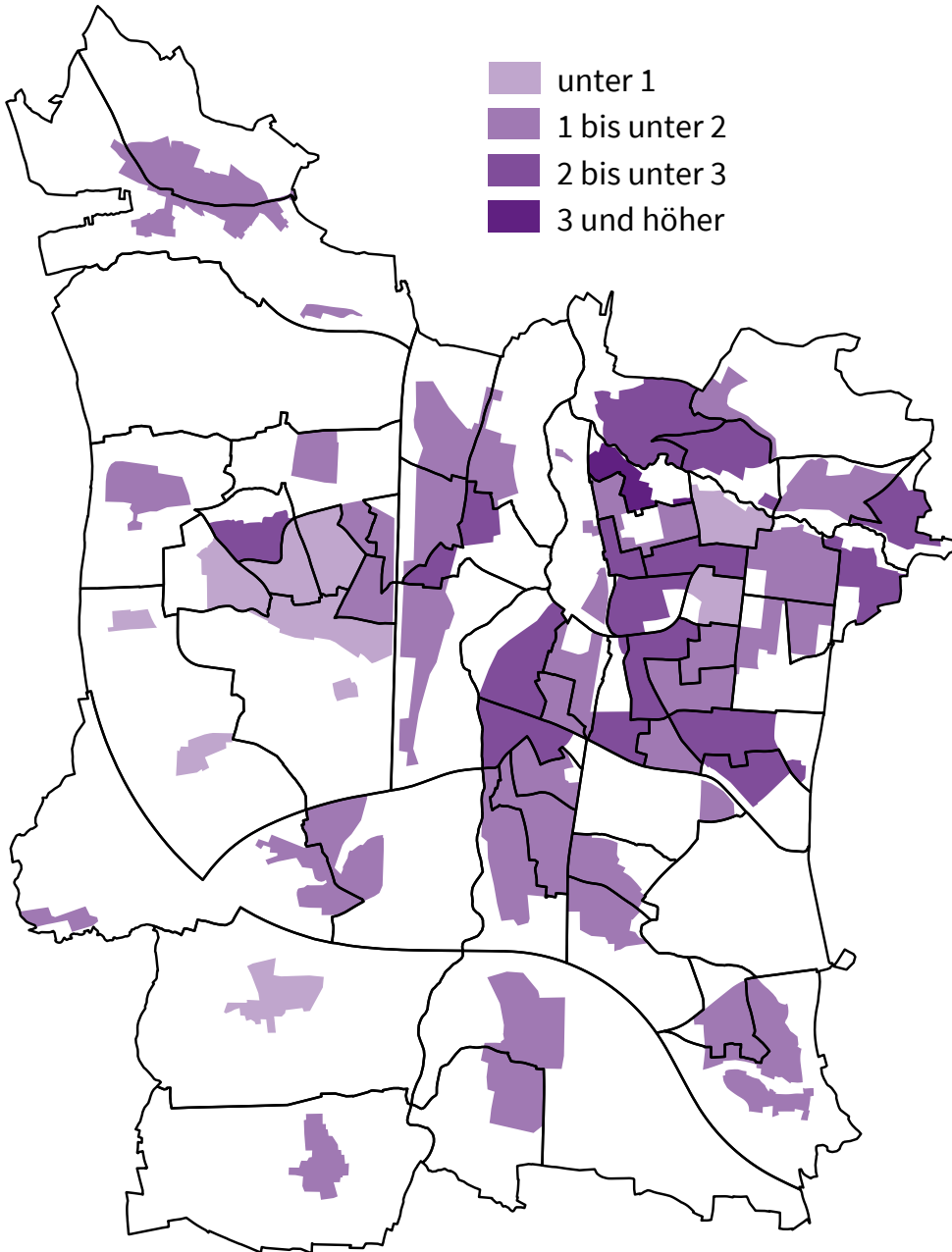
Bundestagswahl 2025 - Erststimmenanteile in Prozent:

Eitel, Lukas Jakob (Die Linke)



Bundestagswahl 2025 - Erststimmenanteile in Prozent:

Röckelein, Verena Angelika Liselotte (Volt)



Zweitstimmenanteile in den Erlanger Wahlbezirken bei der Bundestagswahl 2025 (Teil 1)

Wahlbezirk	Wahlberechtigte	darunter mit Wahrschein		Wahlbeteiligung	gültige Zweitstimmen	von den gültigen Stimmen entfielen auf den Wahlkreisvorschlag					
		abs.	in %			CSU		SPD		GRÜNE	
	1	2	3	4	5	6	7	8	9	10	
1 Buckenhofer Siedlung	1198	36,7	83,9	587	123	21,0	103	17,5	138	23,5	
2 Sieglitzhof-West	1708	47,6	88,6	743	197	26,5	139	18,7	199	26,8	
3 Sieglitzhof-Ost	1605	46,8	89,5	721	174	24,1	131	18,2	200	27,7	
4 Burgberg-West	1214	55,0	89,1	448	124	27,7	69	15,4	120	26,8	
5 Burgberg-Ost	1029	47,7	89,8	461	156	33,8	79	17,1	105	22,8	
6 Meilwald	917	34,9	82,4	449	171	38,1	88	19,6	88	19,6	
7 Rathausplatz	1298	51,7	89,2	525	123	23,4	56	10,7	153	29,1	
8 Waldstraße	1677	49,8	90,3	721	131	18,2	100	13,9	204	28,3	
9 Stubenloh	1473	53,6	90,5	590	134	22,7	101	17,1	166	28,1	
10 Markgrafenstadt-West	842	46,6	88,7	377	61	16,2	34	9,0	116	30,8	
11 Tal	659	33,4	80,8	325	73	22,5	38	11,7	64	19,7	
12 Altstadt-Nord	1459	47,0	87,2	621	114	18,4	87	14,0	167	26,9	
13 Altstadt-Süd	1254	47,4	87,9	545	91	16,7	60	11,0	183	33,6	
14 Loewenich	1405	48,6	90,9	631	139	22,0	85	13,5	208	33,0	
15 Drausnickstr.-West	1864	41,4	82,7	806	166	20,6	130	16,1	200	24,8	
16 Schubertstr.	2009	47,4	88,6	872	185	21,2	160	18,3	190	21,8	
17 Röthelheim-Nord	1472	43,7	85,2	645	157	24,3	99	15,3	143	22,2	
18 Röthelheim-Süd	1426	40,6	83,5	642	127	19,8	93	14,5	148	23,1	
20 Hans-Geiger-Str.	1315	39,2	79,5	560	106	18,9	83	14,8	114	20,4	
21 Rathenau-West	822	30,9	77,6	394	94	23,9	73	18,5	62	15,7	
22 Isarstr.	1713	29,1	77,2	851	188	22,1	125	14,7	132	15,5	
23 Anger-Ost	1179	36,5	77,4	503	116	23,1	71	14,1	72	14,3	
24 Anger-Süd	842	27,2	72,5	387	84	21,7	60	15,5	36	9,3	
25 Sebaldus-Nord	1687	43,4	87,4	780	143	18,3	122	15,6	199	25,5	
26 Sebaldus-Süd	1288	40,2	89,6	660	172	26,1	115	17,4	170	25,8	
27 Forschungszentrum	765	33,9	78,1	348	80	23,0	62	17,8	71	20,4	
28 Heiligenloh-Süd	1502	39,2	86,2	730	211	28,9	104	14,2	128	17,5	
29 Steinforst-Süd	972	42,8	90,3	484	151	31,2	82	16,9	98	20,2	
30 Heiligenloh-Nord	1516	45,6	90,2	712	202	28,4	97	13,6	189	26,5	
31 Sankt Johann	1333	46,0	82,3	514	130	25,3	77	15,0	129	25,1	
32 Alterlangen-Süd	1310	40,2	82,0	570	166	29,1	90	15,8	116	20,4	

Zweitstimmenanteile in den Erlanger Wahlbezirken bei der Bundestagswahl 2025 (Teil 2)

Wahlbezirk	Wahlberechtigte	darunter mit Wahrschein	Wahlbeteiligung	gültige Zweitstimmen	von den gültigen Stimmen entfielen auf den Wahlkreisvorschlag					
					CSU		SPD		GRÜNE	
	abs.	in %	in %	abs.	abs.	in %	abs.	in %	abs.	in %
	1	2	3	4	5	6	7	8	9	10
33 Eltersdorf-Süd	1376	37,6	89,5	745	271	36,4	121	16,2	118	15,8
34 Eltersdorf-Nord	1182	36,6	87,0	619	209	33,8	79	12,8	68	11,0
35 Tennenlohe-Nordwest	1510	41,5	89,9	766	213	27,8	136	17,8	195	25,5
36 Tennenlohe-Südost	1723	46,5	89,9	794	228	28,7	122	15,4	180	22,7
37 Schönfeld-Süd	1289	33,8	78,6	599	156	26,0	88	14,7	85	14,2
38 Schönfeld-Nord	1426	35,8	79,2	647	154	23,8	89	13,8	103	15,9
39 Bachfeld-Süd	1632	41,7	86,5	764	220	28,8	105	13,7	171	22,4
40 Bachfeld-Nord	1878	36,2	79,9	854	191	22,4	135	15,8	163	19,1
41 Bierlach-Nord	1378	34,6	82,0	675	154	22,8	107	15,9	112	16,6
42 Bierlach-Süd	1277	37,4	82,4	596	167	28,0	80	13,4	108	18,1
43 Büchenbach-Süd	1547	35,7	82,4	745	218	29,3	85	11,4	121	16,2
44 Frankenwaldallee	1390	30,6	78,1	679	186	27,4	121	17,8	100	14,7
45 In der Reuth	1279	40,9	78,6	507	162	32,0	101	19,9	78	15,4
46 Apostelkirche	1441	31,6	75,6	649	160	24,7	103	15,9	87	13,4
47 Am Europakanal-Nord	767	30,9	74,5	344	73	21,2	49	14,2	38	11,0
48 Dompropststr.	1501	36,0	84,5	757	159	21,0	111	14,7	159	21,0
50 Frauenaaurach-Ost	1458	44,6	89,1	682	212	31,1	98	14,4	150	22,0
51 Frauenaaurach-West	1131	37,9	86,1	564	157	27,8	85	15,1	69	12,2
52 Kriegenbrunn	888	39,5	88,4	453	156	34,4	62	13,7	77	17,0
53 Hüttendorf	502	42,0	90,6	253	121	47,8	18	7,1	38	15,0
55 Dechsendorf-Nord	1469	43,1	88,8	701	253	36,1	107	15,3	115	16,4
56 Dechsendorf-Süd	1155	45,4	88,3	528	178	33,7	88	16,7	110	20,8
57 Röthelheimpark-Südost	1257	45,7	90,5	592	157	26,5	69	11,7	204	34,5
58 Röthelheimpark-Südwest	1608	33,3	83,8	842	146	17,3	133	15,8	190	22,6
59 Büchenbach-Nordwest	1140	45,4	94,3	586	126	21,5	88	15,0	213	36,3
60 Büchenbach-West	1306	39,1	89,1	681	164	24,1	84	12,3	162	23,8
61 Kosbach	727	40,4	90,6	379	123	32,5	50	13,2	70	18,5
62 Häusling/Steudach	361	43,8	90,2	174	76	43,7	20	11,5	25	14,4
<i>Summe Urnenwahl</i>			78,4	35377	9079	25,7	5347	15,1	7617	21,5
<i>Summe Briefwahl</i>			95,2	29776	8923	30	4656	15,6	7729	26
Erlangen	76351	41,0	85,6	65153	18002	27,6	10003	15,4	15346	23,6

Zweitstimmenanteile in den Erlanger Wahlbezirken bei der Bundestagswahl 2025 (Teil 3)

Wahlbezirk	von den gültigen Stimmen entfielen auf den Wahlkreisvorschlag													
	FDP		AfD		FREIE WÄHLER		Die Linke		dieBasis		Tierschutzpartei		Die PARTEI	
	abs.	in %	abs.	in %	abs.	in %	abs.	in %	abs.	in %	abs.	in %	abs.	in %
	11	12	13	14	15	16	17	18	19	20	21	22	23	24
1 Buckenhofer Siedlung	13	2,2	72	12,3	6	1,0	81	13,8	4	0,7	6	1,0	4	0,7
2 Sieglitzhof-West	43	5,8	47	6,3	4	0,5	82	11,0	0	0,0	1	0,1	7	0,9
3 Sieglitzhof-Ost	46	6,4	59	8,2	3	0,4	61	8,5	2	0,3	5	0,7	2	0,3
4 Burgberg-West	29	6,5	38	8,5	5	1,1	42	9,4	0	0,0	3	0,7	3	0,7
5 Burgberg-Ost	30	6,5	39	8,5	4	0,9	28	6,1	0	0,0	2	0,4	3	0,7
6 Meilwald	30	6,7	17	3,8	5	1,1	27	6,0	1	0,2	1	0,2	1	0,2
7 Rathausplatz	32	6,1	47	9,0	2	0,4	76	14,5	0	0,0	4	0,8	2	0,4
8 Waldstraße	34	4,7	44	6,1	2	0,3	166	23,0	1	0,1	8	1,1	4	0,6
9 Stubenloh	37	6,3	48	8,1	3	0,5	72	12,2	0	0,0	4	0,7	4	0,7
10 Markgrafenstadt-West	23	6,1	32	8,5	2	0,5	83	22,0	0	0,0	4	1,1	3	0,8
11 Tal	19	5,8	44	13,5	1	0,3	62	19,1	0	0,0	1	0,3	2	0,6
12 Altstadt-Nord	34	5,5	55	8,9	4	0,6	121	19,5	2	0,3	1	0,2	7	1,1
13 Altstadt-Süd	21	3,9	34	6,2	4	0,7	131	24,0	0	0,0	1	0,2	1	0,2
14 Loewenich	44	7,0	38	6,0	2	0,3	79	12,5	0	0,0	4	0,6	2	0,3
15 Drausnickstr.-West	36	4,5	90	11,2	9	1,1	116	14,4	3	0,4	3	0,4	10	1,2
16 Schubertstr.	58	6,7	122	14,0	1	0,1	108	12,4	1	0,1	2	0,2	2	0,2
17 Röthelheim-Nord	18	2,8	80	12,4	5	0,8	95	14,7	1	0,2	4	0,6	7	1,1
18 Röthelheim-Süd	19	3,0	125	19,5	3	0,5	78	12,1	1	0,2	5	0,8	1	0,2
20 Hans-Geiger-Str.	23	4,1	93	16,6	4	0,7	85	15,2	1	0,2	1	0,2	4	0,7
21 Rathenau-West	13	3,3	59	15,0	2	0,5	58	14,7	1	0,3	3	0,8	1	0,3
22 Isarstr.	33	3,9	163	19,2	3	0,4	137	16,1	0	0,0	1	0,1	5	0,6
23 Anger-Ost	19	3,8	109	21,7	8	1,6	63	12,5	2	0,4	6	1,2	2	0,4
24 Anger-Süd	11	2,8	100	25,8	3	0,8	55	14,2	0	0,0	3	0,8	1	0,3
25 Sebaldus-Nord	31	4,0	90	11,5	13	1,7	121	15,5	2	0,3	6	0,8	4	0,5
26 Sebaldus-Süd	28	4,2	65	9,8	7	1,1	62	9,4	2	0,3	4	0,6	4	0,6
27 Forschungszentrum	9	2,6	40	11,5	6	1,7	41	11,8	0	0,0	3	0,9	4	1,1
28 Heiligenloh-Süd	29	4,0	128	17,5	2	0,3	71	9,7	3	0,4	5	0,7	4	0,5
29 Steinforst-Süd	17	3,5	63	13,0	8	1,7	36	7,4	1	0,2	2	0,4	2	0,4
30 Heiligenloh-Nord	43	6,0	91	12,8	3	0,4	52	7,3	1	0,1	0	0,0	2	0,3
31 Sankt Johann	21	4,1	57	11,1	9	1,8	58	11,3	0	0,0	2	0,4	2	0,4
32 Alterlangen-Süd	22	3,9	87	15,3	12	2,1	31	5,4	2	0,4	5	0,9	0	0,0

Zweitstimmenanteile in den Erlanger Wahlbezirken bei der Bundestagswahl 2025 (Teil 4)

Wahlbezirk	von den gültigen Stimmen entfielen auf den Wahlkreisvorschlag													
	FDP		AfD		FREIE WÄHLER		Die Linke		dieBasis		Tierschutzpartei		Die PARTEI	
	abs.	in %	abs.	in %	abs.	in %	abs.	in %	abs.	in %	abs.	in %	abs.	in %
	11	12	13	14	15	16	17	18	19	20	21	22	23	24
33 Eltersdorf-Süd	33	4,4	102	13,7	9	1,2	48	6,4	2	0,3	11	1,5	1	0,1
34 Eltersdorf-Nord	25	4,0	132	21,3	10	1,6	47	7,6	1	0,2	4	0,6	3	0,5
35 Tennenlohe-Nordwest	35	4,6	88	11,5	2	0,3	54	7,0	5	0,7	5	0,7	1	0,1
36 Tennenlohe-Südost	32	4,0	114	14,4	11	1,4	66	8,3	1	0,1	3	0,4	1	0,1
37 Schönfeld-Süd	23	3,8	122	20,4	10	1,7	61	10,2	1	0,2	5	0,8	1	0,2
38 Schönfeld-Nord	26	4,0	129	19,9	6	0,9	68	10,5	4	0,6	4	0,6	10	1,5
39 Bachfeld-Süd	39	5,1	115	15,1	6	0,8	65	8,5	3	0,4	8	1,0	3	0,4
40 Bachfeld-Nord	33	3,9	177	20,7	7	0,8	94	11,0	1	0,1	5	0,6	5	0,6
41 Bierlach-Nord	22	3,3	133	19,7	10	1,5	73	10,8	4	0,6	11	1,6	2	0,3
42 Bierlach-Süd	22	3,7	98	16,4	4	0,7	60	10,1	1	0,2	2	0,3	1	0,2
43 Büchenbach-Süd	40	5,4	155	20,8	5	0,7	65	8,7	1	0,1	5	0,7	2	0,3
44 Frankenwaldallee	18	2,7	147	21,6	5	0,7	51	7,5	2	0,3	4	0,6	4	0,6
45 In der Reuth	25	4,9	60	11,8	5	1,0	31	6,1	3	0,6	1	0,2	3	0,6
46 Apostelkirche	18	2,8	151	23,3	8	1,2	56	8,6	10	1,5	5	0,8	4	0,6
47 Am Europakanal-Nord	16	4,7	105	30,5	3	0,9	38	11,0	0	0,0	5	1,5	0	0,0
48 Dompropststr.	30	4,0	175	23,1	7	0,9	69	9,1	5	0,7	2	0,3	3	0,4
50 Frauenaaurach-Ost	36	5,3	92	13,5	6	0,9	49	7,2	0	0,0	6	0,9	0	0,0
51 Frauenaaurach-West	24	4,3	130	23,0	15	2,7	41	7,3	2	0,4	4	0,7	4	0,7
52 Kriegenbrunn	27	6,0	66	14,6	9	2,0	30	6,6	1	0,2	1	0,2	0	0,0
53 Hüttendorf	10	4,0	26	10,3	7	2,8	14	5,5	2	0,8	2	0,8	1	0,4
55 Dechsendorf-Nord	22	3,1	107	15,3	11	1,6	46	6,6	0	0,0	3	0,4	1	0,1
56 Dechsendorf-Süd	23	4,4	67	12,7	7	1,3	43	8,1	0	0,0	1	0,2	1	0,2
57 Röthelheimpark-Südost	27	4,6	63	10,6	2	0,3	49	8,3	2	0,3	0	0,0	3	0,5
58 Röthelheimpark-Südwest	28	3,3	133	15,8	8	1,0	119	14,1	5	0,6	8	1,0	1	0,1
59 Büchenbach-Nordwest	30	5,1	52	8,9	5	0,9	41	7,0	1	0,2	3	0,5	0	0,0
60 Büchenbach-West	36	5,3	109	16,0	7	1,0	62	9,1	0	0,0	4	0,6	2	0,3
61 Kosbach	33	8,7	54	14,2	7	1,8	19	5,0	2	0,5	0	0,0	0	0,0
62 Häusling/Steadach	7	4,0	22	12,6	4	2,3	8	4,6	2	1,1	2	1,1	1	0,6
<i>Summe Urnenwahl</i>	1605	4,5	5100	14,4	341	1,0	3845	10,9	92	0,3	214	0,6	158	0,4
<i>Summe Briefwahl</i>	1246	4,2	2174	7,3	525	1,8	2693	9,0	78	0,3	203	0,7	153	0,5
Erlangen	2851	4,4	7274	11,2	866	1,3	6538	10,0	170	0,3	417	0,6	311	0,5

Zweitstimmenanteile in den Erlanger Wahlbezirken bei der Bundestagswahl 2025 (Teil 5)

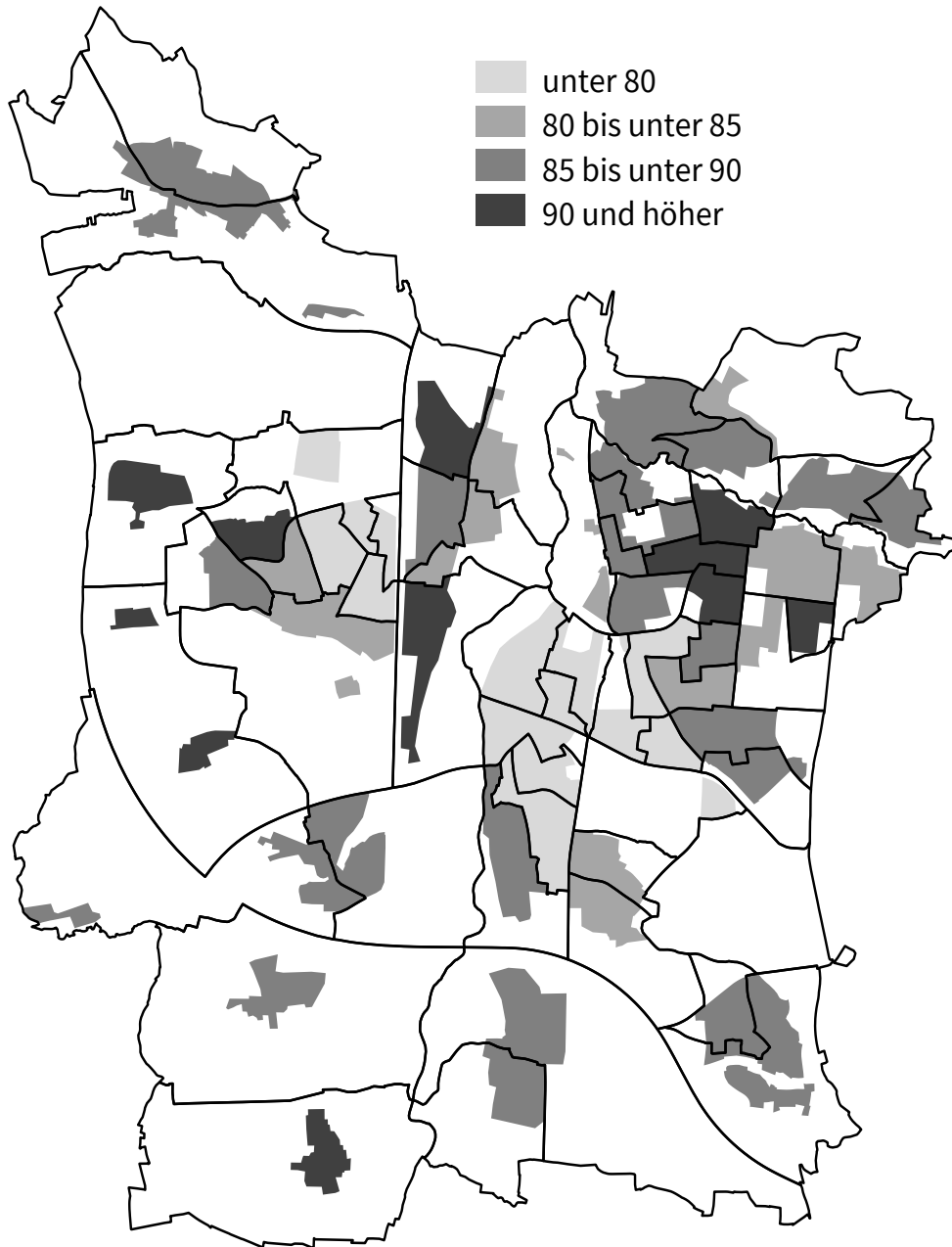
Wahlbezirk	von den gültigen Stimmen entfielen auf den Wahlkreisvorschlag													
	ÖDP		BP		Volt		PdH		MLPD		BÜNDNIS DEUTSCHLAND		BSW	
	abs.	in %	abs.	in %	abs.	in %	abs.	in %	abs.	in %	abs.	in %	abs.	in %
	25	26	27	28	29	30	31	32	33	34	35	36	37	38
1 Buckenhofer Siedlung	0	0,0	2	0,3	4	0,7	1	0,2	0	0,0	0	0,0	30	5,1
2 Sieglitzhof-West	4	0,5	0	0,0	6	0,8	0	0,0	0	0,0	0	0,0	14	1,9
3 Sieglitzhof-Ost	1	0,1	2	0,3	6	0,8	0	0,0	0	0,0	0	0,0	29	4,0
4 Burgberg-West	2	0,4	0	0,0	6	1,3	0	0,0	0	0,0	1	0,2	6	1,3
5 Burgberg-Ost	3	0,7	0	0,0	5	1,1	0	0,0	0	0,0	0	0,0	7	1,5
6 Meilwald	1	0,2	0	0,0	4	0,9	0	0,0	0	0,0	0	0,0	15	3,3
7 Rathausplatz	1	0,2	0	0,0	6	1,1	2	0,4	0	0,0	0	0,0	21	4,0
8 Waldstraße	4	0,6	0	0,0	5	0,7	3	0,4	0	0,0	0	0,0	15	2,1
9 Stubenloh	1	0,2	0	0,0	4	0,7	1	0,2	0	0,0	0	0,0	15	2,5
10 Markgrafenstadt-West	0	0,0	0	0,0	8	2,1	1	0,3	1	0,3	0	0,0	9	2,4
11 Tal	1	0,3	0	0,0	3	0,9	0	0,0	0	0,0	0	0,0	17	5,2
12 Altstadt-Nord	1	0,2	0	0,0	10	1,6	0	0,0	0	0,0	0	0,0	18	2,9
13 Altstadt-Süd	2	0,4	0	0,0	4	0,7	0	0,0	1	0,2	0	0,0	12	2,2
14 Loewenich	1	0,2	0	0,0	7	1,1	0	0,0	1	0,2	0	0,0	21	3,3
15 Drausnickstr.-West	8	1,0	0	0,0	4	0,5	0	0,0	0	0,0	0	0,0	31	3,8
16 Schubertstr.	1	0,1	1	0,1	5	0,6	2	0,2	0	0,0	0	0,0	34	3,9
17 Röthelheim-Nord	4	0,6	0	0,0	6	0,9	0	0,0	0	0,0	2	0,3	24	3,7
18 Röthelheim-Süd	3	0,5	0	0,0	4	0,6	3	0,5	0	0,0	0	0,0	32	5,0
20 Hans-Geiger-Str.	2	0,4	0	0,0	4	0,7	1	0,2	0	0,0	0	0,0	39	7,0
21 Rathenau-West	0	0,0	1	0,3	4	1,0	0	0,0	1	0,3	1	0,3	21	5,3
22 Isarstr.	4	0,5	0	0,0	7	0,8	2	0,2	0	0,0	1	0,1	50	5,9
23 Anger-Ost	4	0,8	0	0,0	5	1,0	2	0,4	0	0,0	1	0,2	23	4,6
24 Anger-Süd	2	0,5	0	0,0	7	1,8	0	0,0	0	0,0	0	0,0	25	6,5
25 Sebaldu-Nord	5	0,6	0	0,0	9	1,2	3	0,4	1	0,1	1	0,1	30	3,8
26 Sebaldu-Süd	2	0,3	0	0,0	4	0,6	0	0,0	0	0,0	1	0,2	24	3,6
27 Forschungszentrum	1	0,3	0	0,0	2	0,6	2	0,6	0	0,0	0	0,0	27	7,8
28 Heiligenloh-Süd	5	0,7	0	0,0	9	1,2	1	0,1	0	0,0	0	0,0	30	4,1
29 Steinforst-Süd	1	0,2	0	0,0	4	0,8	2	0,4	0	0,0	0	0,0	17	3,5
30 Heiligenloh-Nord	6	0,8	3	0,4	5	0,7	0	0,0	0	0,0	1	0,1	17	2,4
31 Sankt Johann	3	0,6	0	0,0	4	0,8	0	0,0	1	0,2	0	0,0	21	4,1
32 Alterlangen-Süd	2	0,4	0	0,0	8	1,4	2	0,4	1	0,2	0	0,0	26	4,6

Zweitstimmenanteile in den Erlanger Wahlbezirken bei der Bundestagswahl 2025 (Teil 6)

Wahlbezirk	von den gültigen Stimmen entfielen auf den Wahlkreisvorschlag													
	ÖDP		BP		Volt		PdH		MLPD		BÜNDNIS DEUTSCHLAND		BSW	
	abs.	in %	abs.	in %	abs.	in %	abs.	in %	abs.	in %	abs.	in %	abs.	in %
	25	26	27	28	29	30	31	32	33	34	35	36	37	38
33 Eltersdorf-Süd	0	0,0	0	0,0	4	0,5	1	0,1	0	0,0	0	0,0	24	3,2
34 Eltersdorf-Nord	1	0,2	0	0,0	5	0,8	1	0,2	1	0,2	0	0,0	33	5,3
35 Tennenlohe-Nordwest	3	0,4	0	0,0	6	0,8	1	0,1	0	0,0	1	0,1	21	2,7
36 Tennenlohe-Südost	3	0,4	0	0,0	10	1,3	0	0,0	0	0,0	0	0,0	23	2,9
37 Schönfeld-Süd	4	0,7	1	0,2	5	0,8	2	0,3	0	0,0	0	0,0	35	5,8
38 Schönfeld-Nord	2	0,3	0	0,0	14	2,2	1	0,2	0	0,0	1	0,2	36	5,6
39 Bachfeld-Süd	2	0,3	1	0,1	4	0,5	0	0,0	2	0,3	1	0,1	19	2,5
40 Bachfeld-Nord	2	0,2	1	0,1	10	1,2	1	0,1	0	0,0	0	0,0	29	3,4
41 Bierlach-Nord	2	0,3	0	0,0	7	1,0	0	0,0	1	0,1	1	0,1	36	5,3
42 Bierlach-Süd	6	1,0	0	0,0	9	1,5	1	0,2	0	0,0	1	0,2	36	6,0
43 Büchenbach-Süd	1	0,1	0	0,0	8	1,1	0	0,0	0	0,0	1	0,1	38	5,1
44 Frankenwaldallee	0	0,0	1	0,1	7	1,0	0	0,0	0	0,0	2	0,3	31	4,6
45 In der Reuth	1	0,2	0	0,0	6	1,2	1	0,2	0	0,0	1	0,2	29	5,7
46 Apostelkirche	2	0,3	0	0,0	4	0,6	2	0,3	0	0,0	2	0,3	37	5,7
47 Am Europakanal-Nord	2	0,6	0	0,0	3	0,9	0	0,0	0	0,0	0	0,0	12	3,5
48 Dompropststr.	2	0,3	0	0,0	3	0,4	0	0,0	0	0,0	0	0,0	32	4,2
50 Frauenaaurach-Ost	2	0,3	0	0,0	3	0,4	0	0,0	0	0,0	1	0,1	27	4,0
51 Frauenaaurach-West	3	0,5	0	0,0	5	0,9	0	0,0	0	0,0	0	0,0	25	4,4
52 Kriegenbrunn	1	0,2	0	0,0	6	1,3	0	0,0	1	0,2	0	0,0	16	3,5
53 Hüttendorf	1	0,4	0	0,0	5	2,0	1	0,4	0	0,0	0	0,0	7	2,8
55 Dechsendorf-Nord	2	0,3	1	0,1	4	0,6	0	0,0	0	0,0	1	0,1	28	4,0
56 Dechsendorf-Süd	0	0,0	0	0,0	10	1,9	0	0,0	0	0,0	0	0,0	0	0,0
57 Röthelheimpark-Südost	3	0,5	1	0,2	2	0,3	0	0,0	0	0,0	0	0,0	10	1,7
58 Röthelheimpark-Südwest	3	0,4	0	0,0	10	1,2	1	0,1	1	0,1	4	0,5	52	6,2
59 Büchenbach-Nordwest	3	0,5	0	0,0	9	1,5	1	0,2	0	0,0	0	0,0	14	2,4
60 Büchenbach-West	1	0,1	2	0,3	4	0,6	0	0,0	0	0,0	0	0,0	44	6,5
61 Kosbach	3	0,8	0	0,0	3	0,8	1	0,3	0	0,0	0	0,0	14	3,7
62 Häusling/Steadach	0	0,0	0	0,0	0	0,0	0	0,0	0	0,0	0	0,0	7	4,0
<i>Summe Urnenwahl</i>	130	0,4	17	0,0	335	0,9	43	0,1	13	0,0	26	0,1	1415	4,0
<i>Summe Briefwahl</i>	149	0,5	13	0,0	398	1,3	56	0,2	5	0,0	12	0,0	763	2,6
Erlangen	279	0,4	30	0,0	733	1,1	99	0,2	18	0,0	38	0,1	2178	3,3

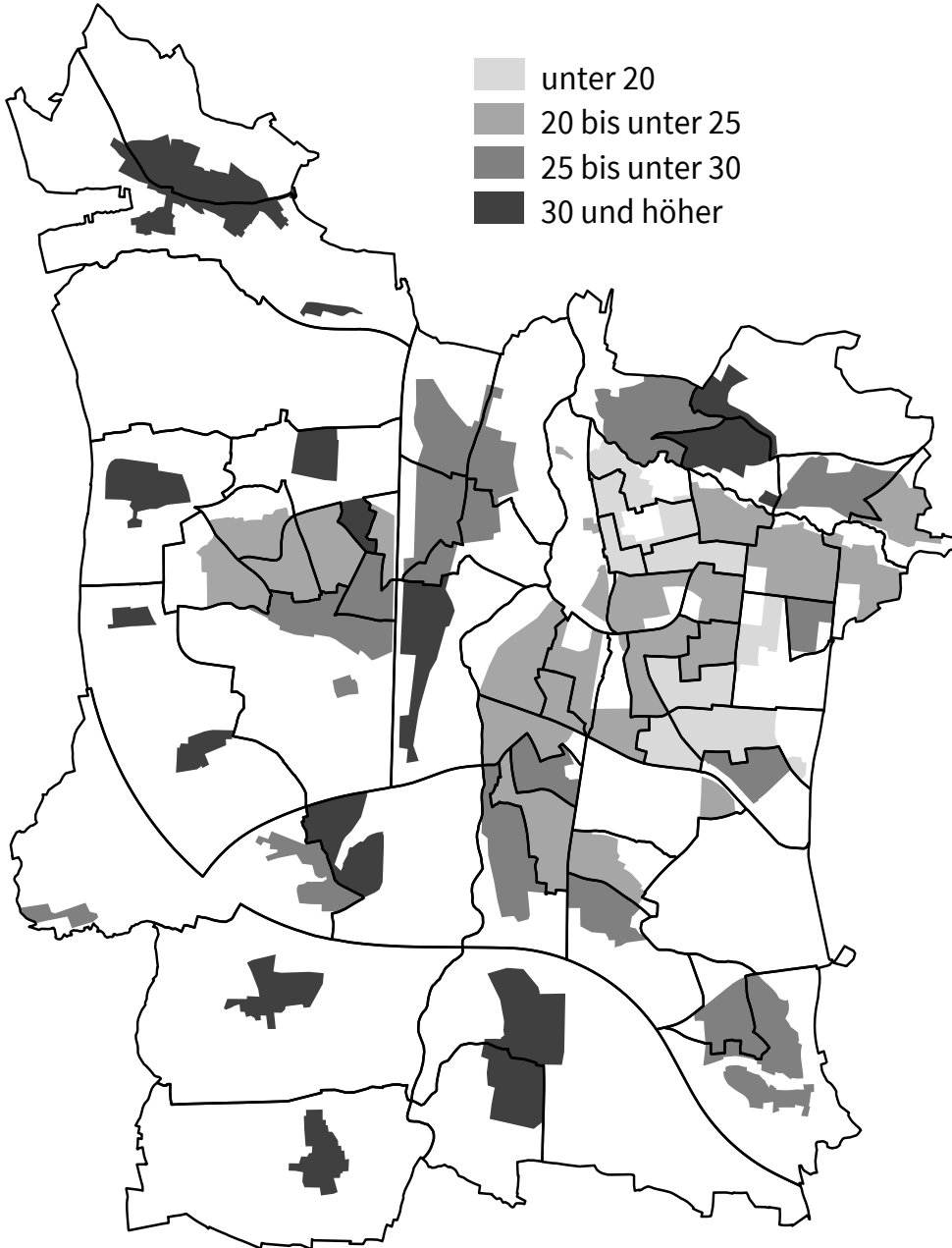
Bundestagswahl 2025

Wahlbeteiligung in Prozent



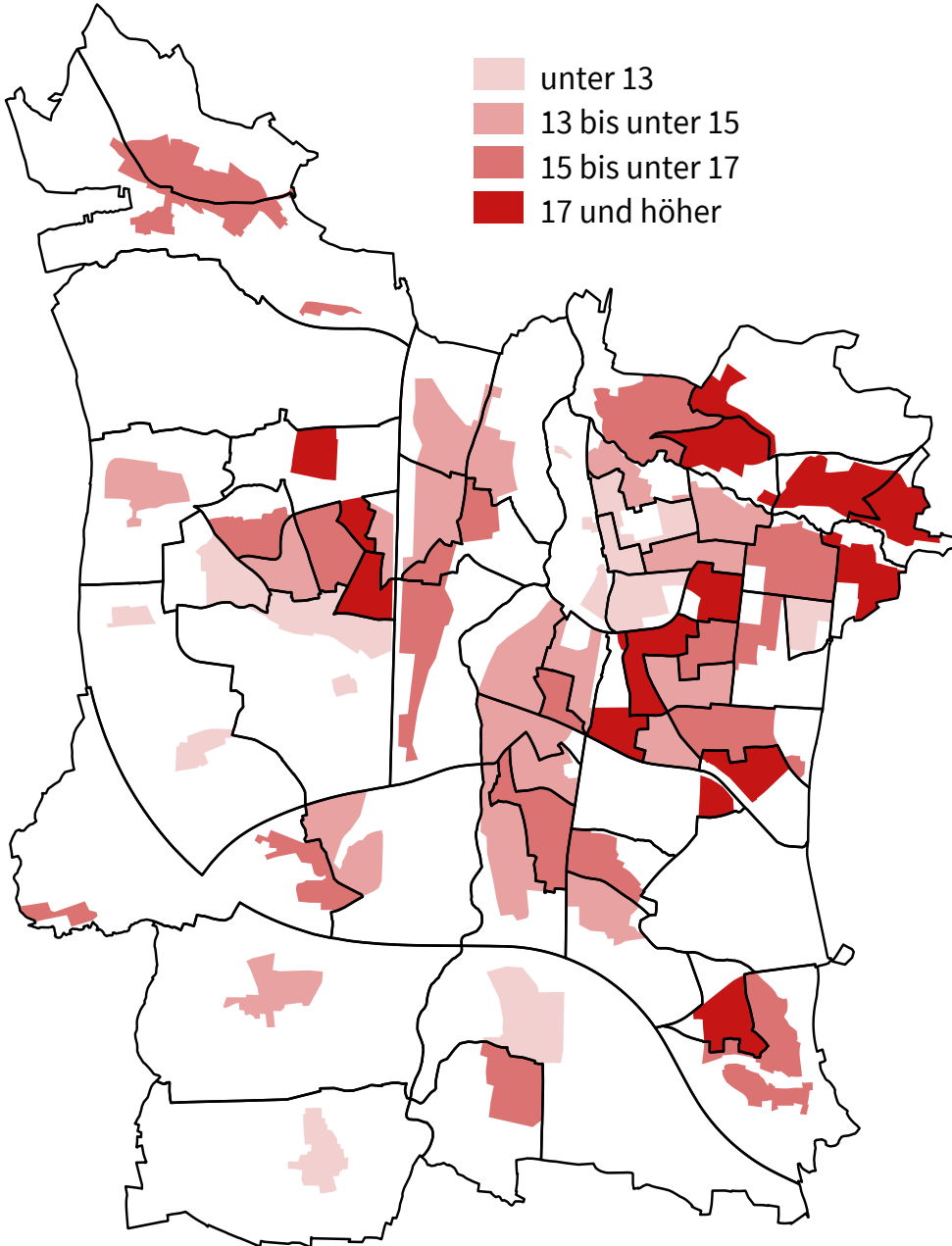
Bundestagswahl 2025 - Zweitstimmenanteile in Prozent:

CSU



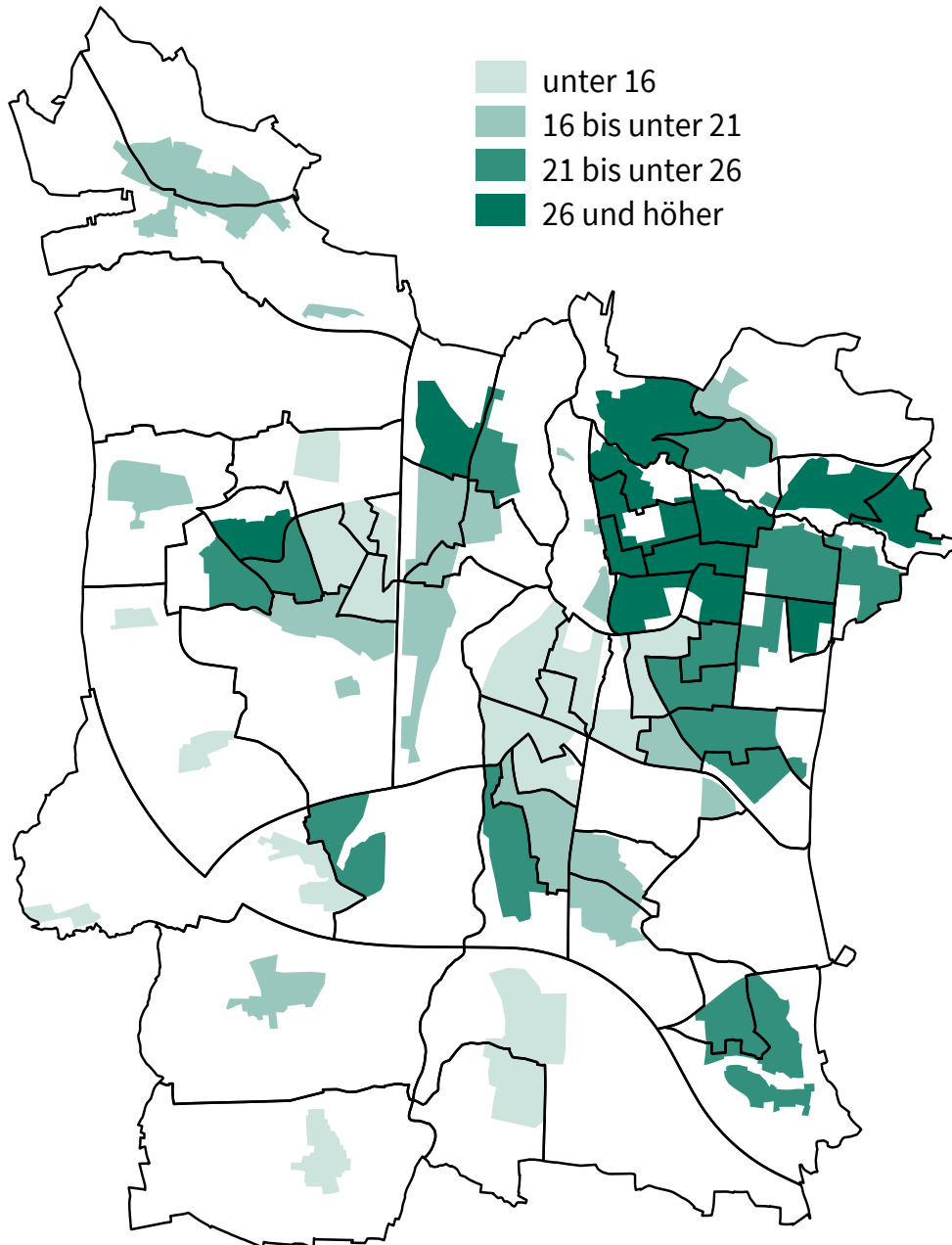
Bundestagswahl 2025 - Zweitstimmenanteile in Prozent:

SPD



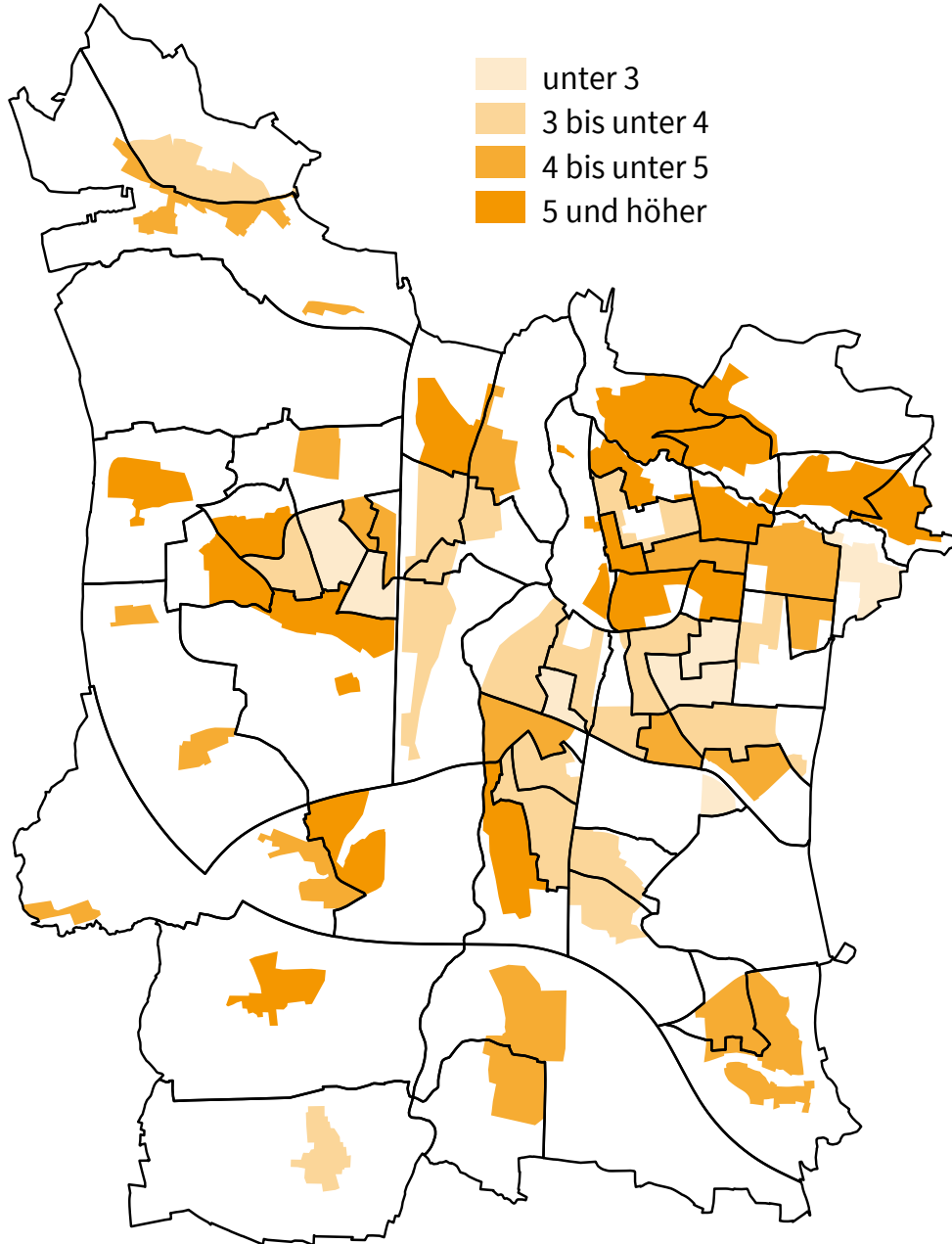
Bundestagswahl 2025 - Zweitstimmenanteile in Prozent:

GRÜNE



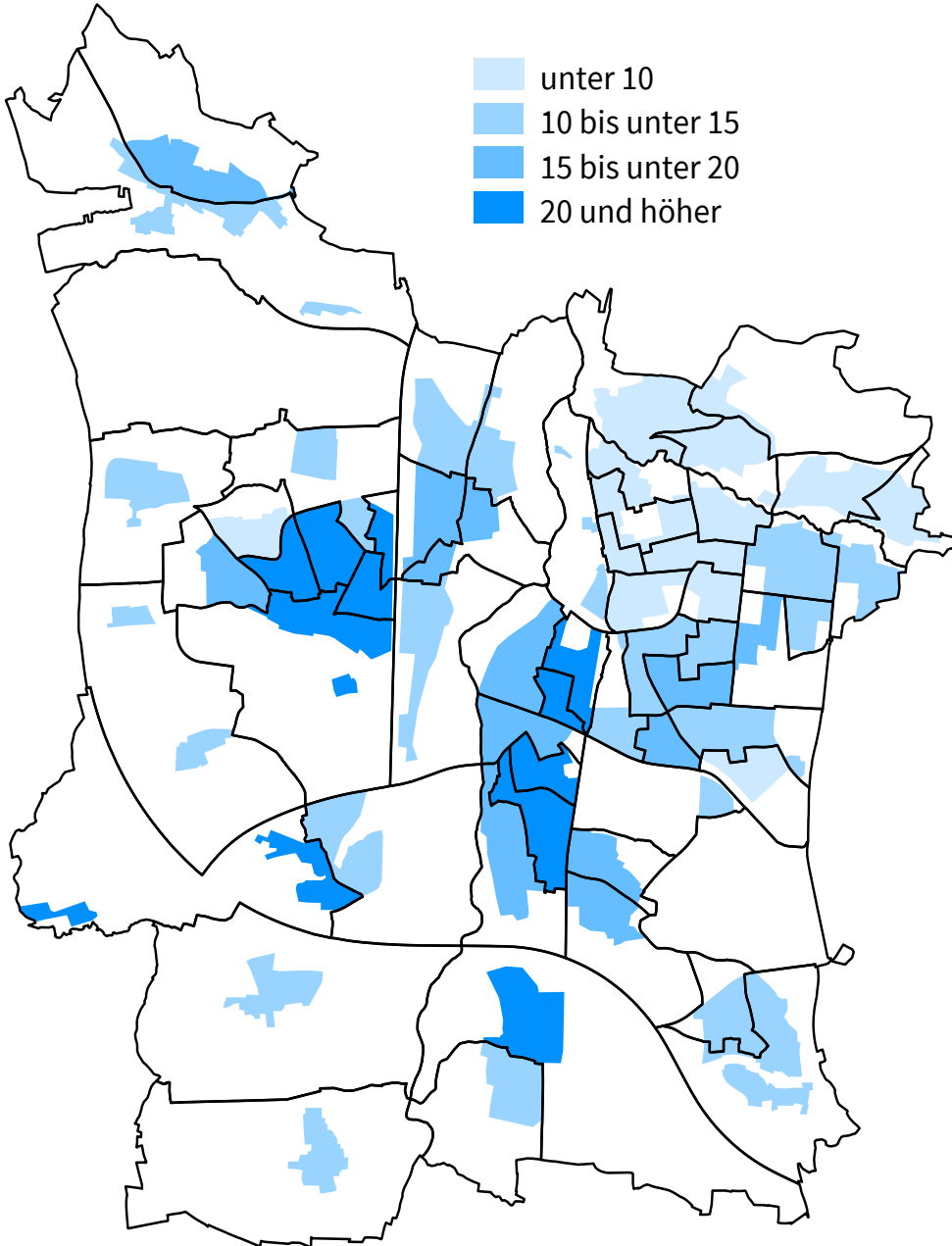
Bundestagswahl 2025 - Zweitstimmenanteile in Prozent:

FDP



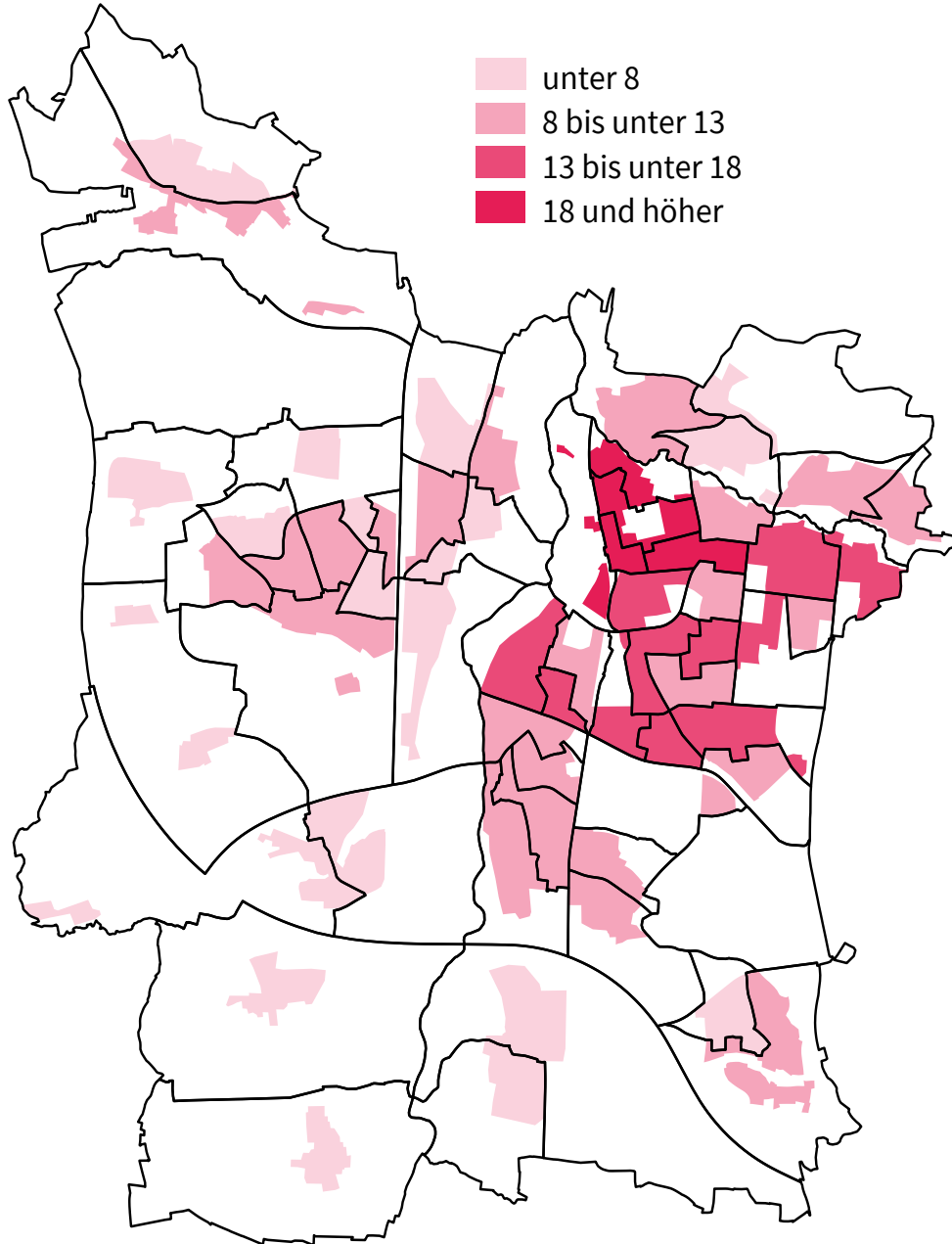
Bundestagswahl 2025 - Zweitstimmenanteile in Prozent:

AfD



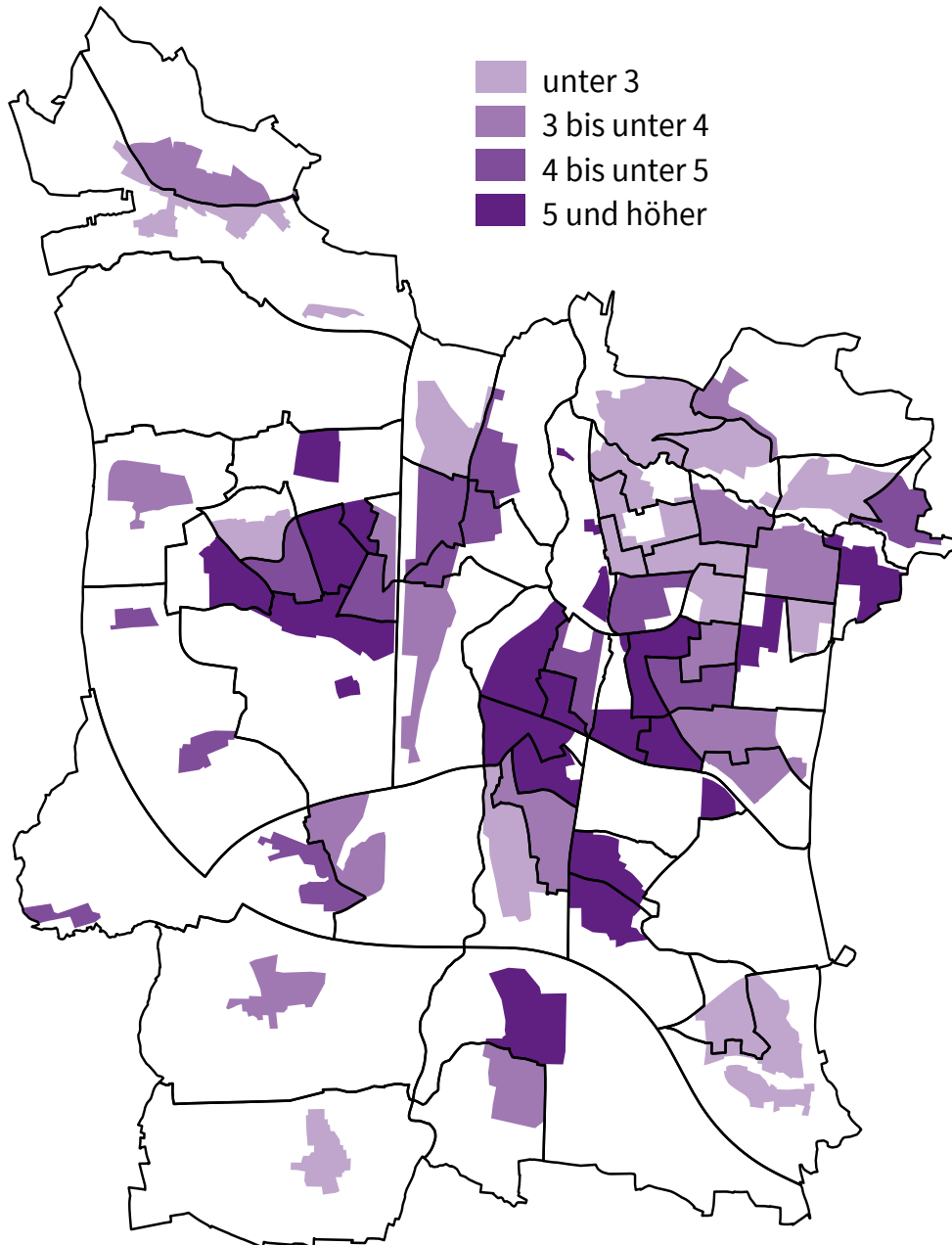
Bundestagswahl 2025 - Zweitstimmenanteile in Prozent:

Die Linke



Bundestagswahl 2025 - Zweitstimmenanteile in Prozent:

BSW



Vollständige Schreibweise der Parteien:

CSU	Christlich Soziale Union in Bayern e.V.
SPD	Sozialdemokratische Partei Deutschlands
FDP	Freie Demokratische Partei
GRÜNE	BÜNDNIS 90/DIE GRÜNEN
AfD	Alternative für Deutschland
FREIE WÄHLER	FREIE WÄHLER
DIE LINKE	DIE LINKE
Volt	Volt Deutschland
dieBasis	Basisdemokratische Partei Deutschland
Tierschutzpartei	Partei Mensch Umwelt Tierschutz
DIE PARTEI	Die PARTEI
ÖDP	Ökologisch-Demokratische Partei
BP	Bayernpartei
PdH	Partei der Humanisten
MLPD	Marxistisch-Leninistische Partei Deutschlands
BÜNDNIS DEUTSCHLAND	BÜNDNIS DEUTSCHLAND
BSW	Bündnis Sahra Wagenknecht

Wahlbezirke der Stadt Erlangen

Bundestagswahl 2025

